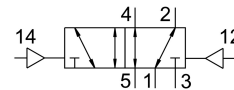


# 氣控閥 J-5/2-D-1-C-EX

訂貨編號: 536013

FESTO



## 資料表

特性	值
閥功能	五口二位雙電控
驅動方式	氣動
寬度	42 mm
標準標稱流量	1200 l/min
工作口	底座規格 1，符合 ISO 5599-1 標準 G1/4
工作壓力	-0.9 bar...16 bar
結構特點	活塞閘閥
CE 認證 (見合格聲明)	符合歐盟防爆指令 (ATEX)
CE 標記 (見合格聲明)	根據 UK EX 指令
ATEX 氣體類別	II 2G
ATEX 防塵類別	II 2D
氣體防爆阻燃類型	Ex h IIC T4 Gb
防塵的防爆阻燃類型	Ex h IIIC T130°C Db
防爆環境溫度	-10°C ≤ Ta ≤ +60°C
歐盟境外防爆認證	EPL Db (GB) EPL Gb (GB)
公稱通徑	8 mm
網格尺寸	43 mm
排氣功能	具有節流選項
密封原理	軟密封
安裝位置	可選
符合標準	ISO 5599-1
手動裝置	無
ISO 規範	101
嚮導類型	直接
流向	可逆
搭接	正重疊
嚮導壓力	2 bar...16 bar
逆轉開關時間	6 ms

特性	值
防爆	防爆區 1 (ATEX) 1 區 (UKEX) 防爆區 2 (ATEX) 區 21 (ATEX) 21 區 (UKEX) 區 22 (ATEX)
工作介質	壓縮空氣，符合 ISO 8573-1:2010 [7:4:4]
工作和嚮導介質說明	可用潤滑介質工作 ( 之後須一直潤滑介質工作 )
抗振性	運輸應用測試，嚴重性等級 1，符合 FN 942017-4 和 EN 60068-2-6 標準
耐衝擊性	衝擊測試，嚴重性等級 2，符合 FN 942017-5 和 EN 60068-2-27
油漆濕潤缺陷物質 ( PWIS ) 符合性	VDMA24364-B1/B2-L
介質溫度	-10 °C...60 °C
聲壓度	85 dB(A)
嚮導介質	壓縮空氣，符合 ISO 8573-1:2010 [7:4:4]
環境溫度	-10 °C...60 °C
產品重量	290 g
安裝方式	底座上 具通孔
嚮導氣口 12	底座規格 1，符合 ISO 5599-1 標準
嚮導氣口 14	底座規格 1，符合 ISO 5599-1 標準
氣動介面，氣口 1	底座規格 1，符合 ISO 5599-1 標準
氣動介面，氣口 2	底座規格 1，符合 ISO 5599-1 標準
氣動介面，氣口 3	底座規格 1，符合 ISO 5599-1 標準
氣動介面，氣口 4	底座規格 1，符合 ISO 5599-1 標準
氣動介面，氣口 5	底座規格 1，符合 ISO 5599-1 標準
材料說明	RoHS 合規
密封件材質	HNBR NBR
外殼材質	壓鑄鋁