

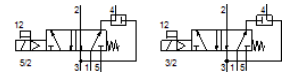
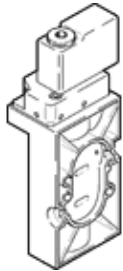
電磁閥

NVF3-MOH-5/2-K-1/4-IA-EX

料號: 535988

FESTO

具NAMUR孔型, 符合 VDE/VDI 3845 標準, 具電磁線圈, 不具插座。



技術參數

特性	值
閥功能	5/2位或3/2位, 單電磁閥
驅動類型	電動
寬度	53 mm
標準額定流量	900 l/min
操作壓力	2 ... 10 bar
設計結構	提動閥座
復位類型	機械彈簧
額定尺寸	7 mm
排氣功能	可節流
密封原理	軟性
裝配位置	任何
符合標準	VDI/VDE 3845 (NAMUR)
手動控制	位置鎖定 推力
嚮導類型	由嚮導控制
流量方向	不可逆
可自由交疊	否
b 值	0.33
C 值	4.2 l/sbar
關閉時間	100 ms
開啟時間	50 ms
最大輸入功率	1,46 W
最大輸入電壓	48 V
最大輸入電流	0.487 A
線圈的特性參數	24 V DC: 0.8 W
有效電感	非常小
有效電容	非常小
ATEX(防爆) 標準-氣體	II 2G
防氣爆	c T6
ATEX(防爆) 標準-灰塵	II 2D
防塵爆	c 40°C
EU以外的防爆保護認證	EPL Db (RU) EPL Dc (RU) EPL Gb (RU) EPL Gc (RU)
周遭防爆溫度	-5°C ≤ Ta ≤ +40°C
操作介質	壓縮空氣符合 ISO8573-1:2010 [7:4:4]
注意: 操作和嚮導介質	潤滑操作可行 (隨後需要進一步操作)
CE 符號 (參見符合的標準)	根據 EU-Ex 防爆指導原則 (ATEX)
耐腐蝕等級 CRC	1 - Low corrosion stress
介質溫度	-5 ... 40 °C
環境溫度	-5 ... 40 °C
產品重量	350 g
安裝類型	在底座模塊上

特性	值
排氣接口	內部的
嚮導排氣口84	M5
氣壓連接, 氣口 1	G1/4
氣壓連接, 氣口 2	NAMUR 孔型
氣壓連接, 氣口 3	G1/4
氣壓連接, 氣口 4	NAMUR 孔型
氣壓連接, 氣口 5	G1/4
Material seals	NBR
Material housing	壓鑄鋁