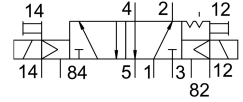
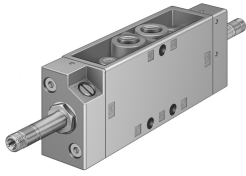


# 電磁閥 JMFH-5-1/8-S-EX

訂貨編號: 535915

FESTO



## 資料表

特性	值
閥功能	五口二位雙電控
驅動方式	電控
寬度	26 mm
標準標稱流量	600 l/min
工作口	G1/8
操作電壓	透過電磁線圈，須另外訂購
工作壓力	0 MPa...1 MPa 0 bar...10 bar
結構特點	提動座
CE 認證 (見合格聲明)	符合歐盟防爆指令 (ATEX)
歐盟境外防爆認證	EPL Db (GB) EPL Gb (GB)
CE 標記 (見合格聲明)	根據 UK EX 指令
ATEX 氣體類別	II 2G
ATEX 防塵類別	II 2D
氣體防爆阻燃類型	Ex h IIC T4 Gb
防塵的防爆阻燃類型	Ex h IIIC T130°C Db
防爆環境溫度	-5°C ≤ Ta ≤ +40°C
防護等級	IP65
公稱通徑	5 mm
網格尺寸	27 mm
排氣功能	具有節流選項
密封原理	軟密封
安裝位置	可選
手動裝置	鎖定式
嚮導類型	嚮導驅動
嚮導氣源	外部
流向	不可逆
搭接	重疊
嚮導壓力 Mpa	0.12 MPa...0.8 MPa
嚮導壓力	1.2 bar...8 bar
最大開關頻率	25 Hz

特性	值
逆轉開關時間	10 ms
0 訊號的最大正向測試脈衝	2200 µs
訊號為 1 的最大反向測試脈衝	3700 µs
線圈的特性參數	請參閱電磁線圈，須另外訂購
防爆	防爆區 1 (ATEX) 1 區 (UKEX) 防爆區 2 (ATEX) 區 21 (ATEX) 21 區 (UKEX) 區 22 (ATEX)
工作介質	壓縮空氣，符合 ISO 8573-1:2010[7:4:4]
工作和嚮導介質說明	可用潤滑介質工作 ( 之後須一直潤滑介質工作 )
耐腐蝕等級 CRC	1 - 低耐腐蝕能力
油漆濕潤缺陷物質 ( PWIS ) 符合性	VDMA24364-B1/B2-L
儲存溫度	-20 °C...60 °C
介質溫度	-5 °C...40 °C
嚮導介質	壓縮空氣，符合 ISO 8573-1:2010[7:4:4]
環境溫度	-5 °C...40 °C
產品重量	260 g
電氣介面	透過 F 型線圈，須另外訂購
安裝方式	是否要： 在 PR 氣路板上 具通孔
通風介面	M5
嚮導排氣口 82	M5
嚮導排氣口 84	M5
嚮導氣口 12	M5
嚮導氣口 14	M5
氣動介面，氣口 1	G1/8
氣動介面，氣口 2	G1/8
氣動介面，氣口 3	G1/8
氣動介面，氣口 4	G1/8
氣動介面，氣口 5	G1/8
材料說明	RoHS 合規
密封件材質	NBR TPE-U(PU)
外殼材質	壓鑄鋁