

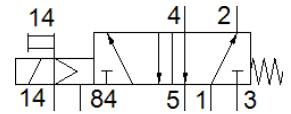
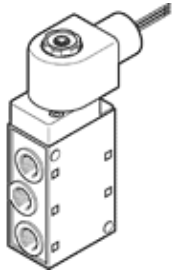
# 電磁閥

## MFH-5-1/4-S-EX

料號: 535910

FESTO

具手動控制，不具電磁線圈和插座，電磁線圈和插座需另外訂購。



### 技術參數

特性	值
閥功能	5/2 單穩態
驅動類型	電動
寬度	30.5 mm
標準額定流量	1,000 l/min
Operating pressure MPa	0 ... 0.8 MPa
操作壓力	0 ... 8 bar
設計結構	提動閥座
復位類型	機械彈簧
CE 符號 (參見符合的標準)	根據 EU-Ex 防爆指導原則 (ATEX)
EU以外的防爆保護認證	EPL Db (GB) EPL Gb (GB)
UKCA marking (see declaration of conformity)	To UK EX instructions
ATEX(防爆) 標準-氣體	II 2G
ATEX(防爆) 標準-灰塵	II 2D
防氣爆	Ex h IIC T4 Gb
防塵爆	Ex h IIIC T130°C Db
周遭防爆溫度	-5°C ≤ Ta ≤ +40°C
防護等級	IP65
額定尺寸	7 mm
網柵尺寸	32 mm
排氣功能	可節流
密封原理	軟性
裝配位置	任何
手動控制	位置鎖定
嚮導類型	由嚮導控制
嚮導氣源	外部
流量方向	不可逆
Overlap	Underlap
Pilot pressure MPa	0.15 ... 0.8 MPa
嚮導壓力	1.5 ... 8 bar
b 值	0.19
C 值	4.49 l/sbar
關閉時間	29 ms
開啟時間	9 ms
最大正向測試脈衝具 logic 0	2,200 μs
最大負向測試脈衝具 logic 1	3,700 μs
線圈的特性參數	See solenoid coil, to be ordered separately
操作介質	壓縮空氣符合 ISO8573-1:2010 [7:4:4]
注意: 操作和嚮導介質	潤滑操作可行 (隨後需要進一步操作)
耐腐蝕等級 CRC	1 - Low corrosion stress
PWIS conformity	VDMA24364-B1/B2-L
儲藏溫度	-20 ... 60 °C
介質溫度	-5 ... 40 °C
嚮導介質	壓縮空氣符合 ISO8573-1:2010 [7:4:4]

特性	值
環境溫度	-5 ... 40 °C
產品重量	290 g
電氣連接	通過 F 線圈, 必須另行訂購
安裝類型	在底座模塊上 具通孔 選配
排氣接口	M5
嚮導排氣口84	M5
嚮導氣口14	M5
氣壓連接, 氣口 1	G1/4
氣壓連接, 氣口 2	G1/4
氣壓連接, 氣口 3	G1/4
氣壓連接, 氣口 4	G1/4
氣壓連接, 氣口 5	G1/4
材料備註	符合 RoHS
Material seals	NBR TPE-U(PU)
Material housing	壓鑄鋁