

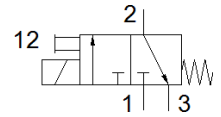
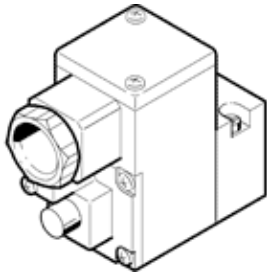
# 嚮導閥

## MGXIAH-3/2-0.8-24DC-EX

料號: 535614

FESTO

具有 CNOMO 孔型. 符合 ISO 15218 標準  
該型號適用於真空.



### 技術參數

特性	值
閥功能	3/2 常閉, 單穩態
驅動類型	電動
Operating pressure MPa	-0.09 ... 0.8 MPa
操作壓力	-0.9 ... 8 bar
Operating pressure	-13.05 ... 116 psi
設計結構	開關閥
復位類型	機械彈簧
CE 符號 (參見符合的標準)	根據 EU-Ex 防爆指導原則 (ATEX)
EU以外的防爆保護認證	EPL Da (CN) EPL Da (IEC-EX) EPL Ga (CN) EPL Ga (IEC-EX)
認證核發部門	ATEX: CML 17 ATEX 2046X CCC-Ex: 2020322307001726 IEC: IECEx CML 17.0030X
ATEX(防爆) 標準-氣體	II 1G
ATEX(防爆) 標準-灰塵	II 1D
防氣爆	Ex ia IIC T6...T5 Gb
防塵爆	Ex ia IIIC T135°C Db
周遭防爆溫度	-40°C ≤ Ta ≤ 50°C/65°C
防護等級	IP65
手動控制	位置鎖定
流量方向	不可逆
循環功率	100 %
絕緣等級	H
最大輸入功率	-40°C ~+50°C T6 = 2,98W -40°C ~+65°C T135°C = 2,98W -40°C ~+65°C T5 = 2,98W -40°C ~+65°C T6 = 1W
最大輸入電壓	31 V
最大輸入電流	0,67 A
線圈的特性參數	24 V DC: 1.5 W
有效電感	非常小
有效電容	非常小
容許的頻率波動	+/- 10 %
操作介質	壓縮空氣符合 ISO8573-1:2010 [7:4:4]
注意: 操作和嚮導介質	潤滑操作可行 (隨後需要進一步操作)
耐腐蝕等級 CRC	2 - Moderate corrosion stress
PWIS conformity	VDMA24364 zone III
環境溫度	-20 ... 80 °C
安裝類型	CNOMO
材料備註	符合 RoHS