

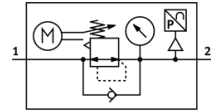
電調壓閥

MS6-LRE-1/4-D7-PI

料號: 535366

FESTO

非直控式調壓閥，工作壓力最高 12 bar.



技術參數

特性	值
尺寸	6
系列	MS
裝配位置	建議垂直 任何
設計結構	電控可調調壓閥
短路強度	用於所有電接口
控制器功能	輸出壓力恆定 具初壓補償 具第二排氣通道
壓力錶	具壓力錶
操作壓力	0.8 ... 20 bar
壓力控制範圍	0.5 ... 12 bar
最大壓力遲滯	0.25 bar
標準額定流量	2,700 l/min
類比輸出	4 - 20 mA
25°C時的控制持續時間	最大 90 s
輸入類型	符合 IEC 61131-2 無電絕緣
額定工作電壓 DC	24 V
額定操作壓力時的電流消耗	最大 1 A
電流消耗	24 VDC時最大 3.5 A
控制時間/ 間隔率	1:3
容許的電壓波動	+/- 10 %
操作介質	壓縮空氣符合 ISO8573-1:2010 [7:4:4]
CE 符號 (參見符合的標準)	根據 EU-EMV 指導原則
耐腐蝕等級 CRC	2
儲藏溫度	-10 ... 50 °C
介質溫度	0 ... 50 °C
防護等級	IP65
環境溫度	0 ... 50 °C
產品重量	1,280 g
類比輸出, 25°C時的絕對精確度	± 3%
電纜接口	輸入: M12x1 插頭, 5-pin 輸出: M8x1 插頭, 3-pin
安裝類型	選配 線路安裝 具配件
氣壓連接, 氣口 1	G1/4
氣壓連接, 氣口 2	G1/4
密封件的材料訊息	NBR
外殼的材料訊息	壓鑄鋁
膜片的材料訊息	NBR