

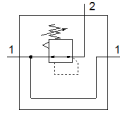
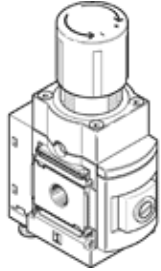
# 精密調壓閥

## MS6N-LRPB-1/2-D4-VS-Z

料號: 534987

FESTO

非直控式調壓閥，工作壓力最高 2.5 bar，壓力輸出到前端。



### 技術參數

特性	值
尺寸	6
系列	MS
驅動器鎖	旋轉手柄，具鎖定
裝配位置	任何
設計結構	嚮導控制的精確型調壓閥
控制器功能	輸出壓力恆定 具第二排氣通道
壓力錶	Prepared for G1/8
Operating pressure MPa	0.1 ... 1.4 MPa
操作壓力	1 ... 14 bar
壓力控制範圍	0.05 ... 2.5 bar
最大壓力遲滯	0.02 bar
流量，二級排氣	>= 450 l/min
標準額定流量	>= 2,300 l/min
操作介質	壓縮空氣符合 ISO8573-1:2010 [7:4:4] 惰性氣體
注意: 操作和嚮導介質	潤滑操作不可行
耐腐蝕等級 CRC	2 - Moderate corrosion stress
PWIS conformity	VDMA24364-B2-L
儲藏溫度	-10 ... 60 °C
介質溫度	-10 ... 60 °C
環境溫度	-10 ... 60 °C
產品重量	1,000 g
安裝類型	前面板安裝 線路安裝 具配件 選配
氣壓連接, 氣口 1	1/2 NPT
氣壓連接, 氣口 2	1/2 NPT
氣壓連接, 氣口 3	G1/4
材料備註	符合 RoHS
Material seals	NBR
Material housing	鋁