

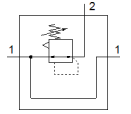
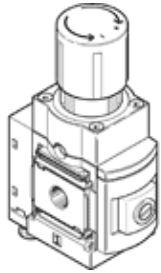
# 精密調壓閥

## MS6N-LRPB-1/2-D5-A8-BI

料號: 534943

FESTO

非直控式調壓閥，工作壓力最高 4 bar.



### 技術參數

| 特性                     | 值                                     |
|------------------------|---------------------------------------|
| 尺寸                     | 6                                     |
| 系列                     | MS                                    |
| 驅動器鎖                   | 旋轉手柄，具鎖定                              |
| 裝配位置                   | 任何                                    |
| 設計結構                   | 嚮導控制的精確型調壓閥                           |
| 控制器功能                  | 輸出壓力恆定<br>具第二排氣通道                     |
| 壓力錶                    | Prepared for G1/8                     |
| Operating pressure MPa | 0.1 ... 1.4 MPa                       |
| 操作壓力                   | 1 ... 14 bar                          |
| 壓力控制範圍                 | 0.1 ... 4 bar                         |
| 最大壓力遲滯                 | 0.02 bar                              |
| 流量，二級排氣                | >= 650 l/min                          |
| 標準額定流量                 | >= 3,000 l/min                        |
| 操作介質                   | 壓縮空氣符合 ISO8573-1:2010 [7:4:4]<br>惰性氣體 |
| 注意: 操作和嚮導介質            | 潤滑操作不可行                               |
| 耐腐蝕等級 CRC              | 2 - Moderate corrosion stress         |
| PWIS conformity        | VDMA24364-B2-L                        |
| 儲藏溫度                   | -10 ... 60 °C                         |
| 介質溫度                   | -10 ... 60 °C                         |
| 環境溫度                   | -10 ... 60 °C                         |
| 產品重量                   | 1,000 g                               |
| 安裝類型                   | 前面板安裝<br>線路安裝<br>具配件<br>選配            |
| 氣壓連接, 氣口 1             | 1/2 NPT                               |
| 氣壓連接, 氣口 2             | 1/2 NPT                               |
| 氣壓連接, 氣口 3             | G1/4                                  |
| 材料備註                   | 符合 RoHS                               |
| Material seals         | NBR                                   |
| Material housing       | 鋁                                     |