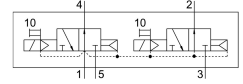
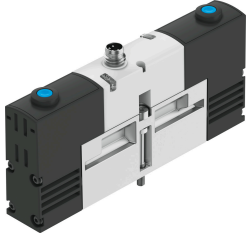


# 電磁閥 VSVA-B-T32U-AH-A2-1R2L

訂貨編號: 534772

FESTO



## 資料表

特性	值
閥功能	2x 三口二位，常開，單穩態
驅動方式	電控
寬度	18 mm
標準標稱流量	400 l/min
工作口	底座規格 18 mm，符合ISO 15407-1標準 底座規格 02，符合VDMA 24563 標準
操作電壓	24 V DC
工作壓力	0.3 MPa...0.8 MPa 3 bar...8 bar
結構特點	活塞閘閥
復位類型	氣動彈簧
認證	C-Tick c UL us - 認證 (OL)
CE 認證 (見合格聲明)	符合歐盟電磁相容性指令
CE 標記 (見合格聲明)	符合英國 EMC 指令 符合英國 RoHS 指令
防護等級	IP65
公稱通徑	5 mm
排氣功能	具有節流選項
密封原理	軟密封
安裝位置	可選
符合標準	ISO 15407-1 VDMA 24563
手動裝置	按鈕式
嚮導類型	嚮導驅動
嚮導氣源	內嚮導
流向	不可逆
搭接	正重疊
反極性保護	適用於所有電氣連接
附加功能	保持電流降低 安全切斷
訊號狀態顯示器	LED
閥流量	600 l/min

特性	值
單個底座上閥的流量	450 l/min
氣動互連閥的流量	400 l/min
關閉時間	22 ms
打開時間	10 ms
操作電壓範圍 DC	21.6 V...26.4 V
持續通電率	100%
0 訊號的最大正向測試脈衝	500 µs
訊號為 1 的最大反向測試脈衝	500 µs
線圈的特性參數	24 V Dc : 低電流相位 1.0 W , 高電流相位 2.4 W
工作介質	壓縮空氣, 符合 ISO 8573-1:2010[7:4:4]
工作和嚮導介質說明	可用潤滑介質工作 ( 之後須一直潤滑介質工作 )
抗振性	運輸應用測試, 嚴重性等級 2, 符合 FN 942017-4 和 EN 60068-2-6
耐衝擊性	衝擊測試, 嚴重性等級 2, 符合 FN 942017-5 和 EN 60068-2-27
耐腐蝕等級 CRC	2 - 中等耐腐蝕能力
油漆濕潤缺陷物質 ( PWIS ) 符合性	VDMA24364-B1/B2-L
介質溫度	-5 °C...50 °C
相對空氣濕度	0 - 90%
直接和間接接觸的保護	PELV
環境溫度	-5 °C...50 °C
用於閥安裝的最大緊固扭矩	0.9 Nm...1.1 Nm
產品重量	140 g
電氣介面	4 針 M8x1 中心插頭 圓形結構
安裝方式	底座上
材料說明	RoHS 合規