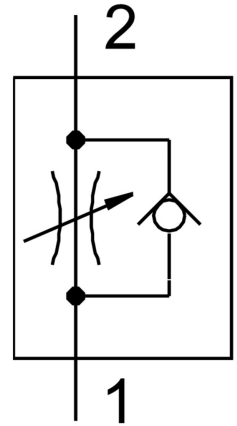


# 單向節流閥 GR-QB-1/4-U

訂貨編號: 534682

FESTO



## 資料表

特性	值
閥功能	單向節流功能
氣動介面，氣口 1	QB-1/4
氣動介面，氣口 2	QB-1/4
驅動方式	手冊
調節元件	一字圓頭螺絲
安裝方式	是否要： 管式安裝 具通孔
流量控制方向上的標準標稱流量	4,7 cfm
封鎖方向上的標準標稱流量	5 cfm...5,5 cfm
工作壓力	-13,8 psi...116 psi
環境溫度	0 °C...60 °C
外殼材質	加強型 PBT
安裝位置	可選
流量控制方向上的標準流量 6 → 0 bar	7,8 cfm
止回方向上的標準流量 6 → 0 bar	10,6 cfm...10,7 cfm
工作介質	壓縮空氣，符合 ISO 8573-1:2010 [7:4:4]
工作和嚮導介質說明	可用潤滑介質工作 ( 之後須一直潤滑介質工作 )
油漆濕潤缺陷物質 ( PWIS ) 符合性	VDMA24364 區域 III
介質溫度	32 °F...140 °F
產品重量	804 oz
旋入螺釘的材料	黃銅 鍍鎳
材料說明	RoHS 合規
密封件材質	NBR

特性	值
釋放環材料	POM
滾花頭材質	黃銅 鍍鎳
調節螺絲材質	黃銅 鍍鎳