

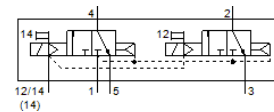
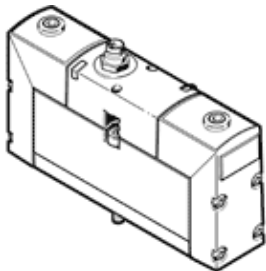
電磁閥

VSVA-B-T32C-AZH-A1-1R5L

料號: 534542

FESTO

具中央插頭，圓形結構M12x1.



技術參數

特性	值
閥功能	2x3/2 常閉, 單穩態
驅動類型	電動
寬度	26 mm
標準額定流量	900 l/min
Operating pressure MPa	0.3 ... 1 MPa
操作壓力	3 ... 10 bar
設計結構	活塞滑塊
復位類型	空氣彈簧
授權	RCM Mark c UL us - Recognized (OL)
CE 符號 (參見符合的標準)	根據 EU-EMV 指導原則
UKCA marking (see declaration of conformity)	To UK instructions for EMC To UK RoHS instructions
防護等級	IP65 NEMA 4
額定尺寸	9 mm
網柵尺寸	27 mm
排氣功能	可節流 Via throttle plate Via individual sub-base
密封原理	軟性
裝配位置	任何
符合標準	ISO 15407-1
手動控制	推力
嚮導類型	由嚮導控制
嚮導氣源	外部
流量方向	不可逆
Overlap	Positive overlap
極性保護	用於所有電接口
附加功能	保持電流的降低 Safety shut-off
Signal status display	LED
Pilot pressure MPa	0.3 ... 0.8 MPa
嚮導壓力	3 ... 8 bar
b 值	0.25
C 值	4 l/sbar
閥的流量	1,250 l/min
安裝在單個底座上的閥的流量	1,000 l/min
通過氣壓方式連接起來的閥的流量	900 l/min
關閉時間	33 ms
開啟時間	20 ms
循環功率	100 %
最大正向測試脈衝具 logic 0	400 µs
最大負向測試脈衝具 logic 1	100 µs

特性	值
每個電磁線圈的額定啟動電流	110 mA up to 20 ms
電流下降時的額定電流	30 mA after 20 ms
線圈的特性參數	24 V DC: low-current phase 1 W, high-current phase 2.4 W
容許的電壓波動	+/- 10 %
操作介質	壓縮空氣符合 ISO8573-1:2010 [7:4:4]
注意: 操作和嚮導介質	潤滑操作可行 (隨後需要進一步操作)
耐振動	傳送應用測試在安全等級 2 符合 FN 942017-4 及 EN 60068-2-6
耐衝擊	Shock test with severity level 2 in accordance with FN 942017-5 and EN 60068-2-27
耐腐蝕等級 CRC	2 - Moderate corrosion stress
PWIS conformity	VDMA24364-B1/B2-L
介質溫度	-5 ... 50 °C
相對空氣濕度	0 - 90 %
直接和間接接觸保護	Protective extra-low voltage with safe disconnection (PELV)
嚮導介質	壓縮空氣符合 ISO8573-1:2010 [7:4:4]
環境溫度	-5 ... 50 °C
最大緊固扭矩, 閥安裝	1.8 ... 2.2 Nm
產品重量	270 g
電氣連接	3-pin M12x1 中間插頭 圓形設計
安裝類型	在底座上 具通孔和螺釘
嚮導氣口 12/14	連接板規格 26 mm, 符合 ISO 15407-1 標準
嚮導排氣口 82/84	選配 標準情況下未通過管道輸送 採用管道方式
材料備註	符合 RoHS
Material seals	FPM HNBR NBR
Material housing	壓鑄鋁