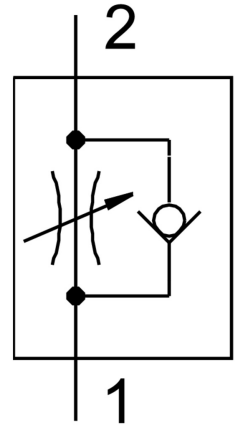
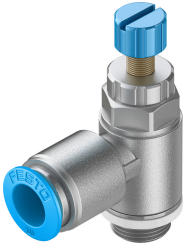


# 單向節流閥 GRLA-1/4-QS-10-RS-D

訂貨編號: 534340

FESTO



## 資料表

特性	值
閥功能	單向節流功能
氣動介面, 氣口 1	QS-10
氣動介面, 氣口 2	G1/4
調節元件	滾花螺絲
安裝方式	擰入 透過外螺紋
流量控制方向上的標準標稱流量	480 l/min
封鎖方向上的標準標稱流量	345 l/min...500 l/min
工作壓力	0.2 bar...10 bar
環境溫度	-10 °C...60 °C
海事分類	參見證書
安裝位置	可選
操作壓力的溫度範圍	0.2 bar...10 bar
流量控制方向上的標準流量 6 -> 0 bar	760 l/min
止回方向上的標準流量 6 -> 0 bar	630 l/min...790 l/min
工作介質	壓縮空氣, 符合 ISO 8573-1:2010 [7:4:4]
工作和嚮導介質說明	可用潤滑介質工作 (之後須一直潤滑介質工作)
油漆濕潤缺陷物質 (PWIS) 符合性	VDMA24364-B1/B2-L
儲存溫度	-10 °C...40 °C
介質溫度	-10 °C...60 °C
標稱扭矩	5 Nm
產品重量	50 g
材料說明	RoHS 合規
密封件材質	NBR

特性	值
中空螺栓材料	精製鋁合金 陽極氧化處理
釋放環材料	POM
滾花頭材質	精製鋁合金 陽極氧化處理
調節螺絲材質	高合金不鏽鋼
擺動接頭材料	壓鑄鋅