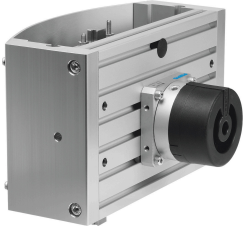


# 抓取模組 HSP-16-AP-SD-WL

訂貨編號: 533610

FESTO



## 資料表

特性	值
尺寸	16
最大 Z 行程等待位置	25 mm
Y 行程	90 mm...110 mm
Z 行程	35 mm...50 mm
Z 軸行程, 工作行程	20 mm
緩衝	兩端具有液壓緩衝器 軟性特徵曲線
安裝位置	導軌 垂直
工作模式	雙作用
結構特點	交叉指南 葉片式擺動模組 等待位置模組 (可選), 位於左側 強制嚮導工作運動順序
位置偵測	透過近接開關
扭矩/嚮導保護	交叉指南
工作壓力	4 bar...8 bar
最短週期時間	0.8 s
重複精度	±0.01 mm
工作介質	壓縮空氣, 符合 ISO 8573-1:2010 [7:-:-]
工作和嚮導介質說明	可用潤滑介質工作 (之後須一直潤滑介質工作)
油漆濕潤缺陷物質 (PWIS) 符合性	VDMA24364-B2-L
環境溫度	0 °C...60 °C
最大扭矩 Mx, 動態	2.4 Nm
最大扭矩 Mx, 靜態	10 Nm
最大扭矩 My, 動態	2.4 Nm
最大扭矩 My, 靜態	10 Nm
最大扭矩 Mz, 動態	2.4 Nm
最大扭矩 Mz, 靜態	10 Nm
最大有效負載	1 kg
6 bar 時的理論出力值	50 N
產品重量	4600 g
前端裝置安裝	具通孔

特性	值
安裝方式	具通孔 透過溝槽螺帽
等待位置的氣動介面	M5
氣動介面	M5
底板材料	精製鋁合金
十字導軌材料	回火鋼
側面零件材質	精製鋁合金