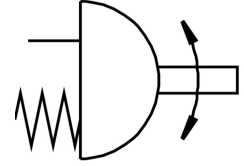
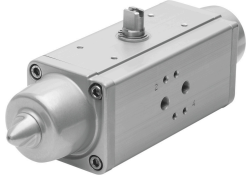


擺動驅動器 DAPS-0015-090-RS2-F04

訂貨編號: 533481

FESTO



資料表

特性	值
閥驅動器規格	0015
法蘭孔型	F04
擺角	90 deg
0° 的端位調整範圍	-1 deg...9 deg
額定擺角時的終端位置調節範圍	81 deg...91 deg
軸連接深度	13.2 mm
端位調節範圍說明	一端位置可選可調節
接頭符合標準	ISO 5211
緩衝	無緩衝
安裝位置	可選
工作模式	單動
結構特點	換擋叉系統
位置偵測	無
關閉方向	向右關閉
閥介面符合標準	VDI/VDE 3845 (NAMUR)
安全完整性等級 (SIL)	可達 SIL 2 低要求模式
彈簧強度的供氣壓力	0.35 MPa 3.5 bar
工作壓力	0.35 MPa...0.84 MPa 3.5 bar...8.4 bar
額定工作壓力	0.56 MPa 5.6 bar
6 bar 時的最大旋轉頻率	1 Hz
CE 認證 (見合格聲明)	符合歐盟防爆指令 (ATEX)
CE 標記 (見合格聲明)	根據 UK EX 指令
防爆	防爆區 1 (ATEX) 防爆區 2 (ATEX) 區 21 (ATEX) 區 22 (ATEX)
證書簽發機構	德國技術監督協會 (TÜV Nord) 212170801
ATEX 氣體類別	II 2G
ATEX 防塵類別	II 2D
氣體防爆阻燃類型	Ex h IIC T6...T3 Gb X

特性	值
防塵的防爆阻燃類型	Ex h IIIC T85°C...T200°C Db X
防爆環境溫度	-20°C ≤ Ta ≤ +60°C
工作介質	壓縮空氣，符合 ISO 8573-1:2010 [7:4:4]
工作和嚮導介質說明	可用潤滑介質工作 (之後須一直潤滑介質工作)
耐腐蝕等級 CRC	3 - 高耐腐蝕能力
油漆濕潤缺陷物質 (PWIS) 符合性	VDMA24364-B1/B2-L
環境溫度	-20 °C...80 °C
標稱操作壓力下及 0° 時的扭矩	18.8 Nm
標稱工作壓力下及 50° 擺角時的扭矩	10.3 Nm
額定工作壓力下及 90° 擺角時的扭矩	15.7 Nm
扭矩說明	參照安裝法蘭和聯軸器的規格，驅動器的工作扭矩不得高於 ISO 5211 中列出的最大允許扭矩。
0° 時的彈簧扭矩	6.3 Nm
50° 時的彈簧扭矩	4.7 Nm
90° 擺角時的彈簧返回扭矩	9.4 Nm
彈簧強度	2
6 bar 時，0°-額定擺角-0°每個循環的耗氣量	0.63 l
產品重量	1200 g
軸連接	T11
氣動介面	G1/8
材料說明	RoHS 合規
蓋子材料	精製鋁合金
密封件材質	FPM NBR PUR
外殼材質	精製鋁合金
螺絲材料	高合金鋼
軸材質	高合金鋼
編號軸材料	1.4305