

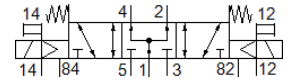
電磁閥

VMPA1-M1H-B-PI

料號: 533344

FESTO

用於閥島 MPA-S.



技術參數

特性	值
閥功能	5/3 加壓
驅動類型	電動
閥尺寸	10 mm
標準額定流量	300 l/min
Operating pressure MPa	-0.09 ... 1 MPa
操作壓力	-0.9 ... 10 bar
設計結構	活塞滑塊
復位類型	機械彈簧
授權	c UL us - Recognized (OL)
防護等級	IP65 符合 IEC 60529
密封原理	軟性
裝配位置	任何
手動控制	位置鎖定 推力
嚮導類型	由嚮導控制
流量方向	可反向
Overlap	Positive overlap
Signal status display	是
Pilot pressure MPa	0.3 ... 0.8 MPa
嚮導壓力	3 ... 8 bar
適合真空	是
QS-6的標準額定流量	300 l/min
關閉時間	35 ms
開啟時間	10 ms
反向切換時間	15 ms
最大正向測試脈衝具 logic 0	400 µs
最大負向測試脈衝具 logic 1	200 µs
容許的電壓波動	+/- 25 %
操作介質	壓縮空氣符合 ISO8573-1:2010 [7:4:4]
注意: 操作和嚮導介質	潤滑操作可行 (隨後需要進一步操作)
耐振動	傳送應用測試在安全等級 2 符合 FN 942017-4 及 EN 60068-2-6
耐衝擊	Shock test with severity level 2 in accordance with FN 942017-5 and EN 60068-2-27
耐腐蝕等級 CRC	1 - Low corrosion stress
PWIS conformity	VDMA24364-B1/B2-L
儲藏溫度	-20 ... 40 °C
介質溫度	-5 ... 50 °C
相對空氣濕度	Max. 90% at 40 °C
環境溫度	-5 ... 50 °C
最大緊固扭矩, 閥安裝	0.25 Nm
產品重量	56 g
安裝類型	具通孔
材料備註	符合 RoHS
Material seals	NBR
Material housing	壓鑄鋁