

電磁閥

CPE10-M1BH-5/3E-QS4-B

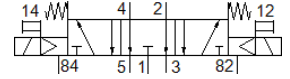
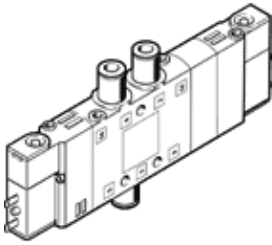
料號: 533149

Classic - nicht für Neukonstruktionen verwenden

高元件密度

Modern alternatives can be found by entering the first four characters of the type code in the search field.

FESTO



技術參數

特性	值
閥功能	5/3 排氣
驅動類型	電動
寬度	10 mm
標準額定流量	180 l/min
Operating pressure MPa	0.3 ... 0.8 MPa
操作壓力	3 ... 8 bar
設計結構	活塞滑塊
復位類型	機械彈簧
授權	c UL us - Recognized (OL)
Maritime classification	see certificate
防護等級	IP65 具插頭插座 符合 IEC 60529
額定尺寸	4 mm
排氣功能	可節流
密封原理	軟性
裝配位置	任何
手動控制	具配件, 可鎖定 推力
嚮導類型	由嚮導控制
嚮導氣源	內部的
流量方向	不可逆
閥位識別	說明標籤支架
Overlap	Positive overlap
關閉時間	20 ms
開啟時間	16 ms
循環功率	100% with holding current reduction
最大正向測試脈衝具 logic 0	1,200 µs
最大負向測試脈衝具 logic 1	900 µs
線圈的特性參數	24 V DC: 1.28 W
容許的電壓波動	-15 % / +10 %
操作介質	壓縮空氣符合 ISO8573-1:2010 [7:4:4]
注意: 操作和嚮導介質	潤滑操作可行 (隨後需要進一步操作)
耐振動	傳送應用測試在安全等級 2 符合 FN 942017-4 及 EN 60068-2-6
耐衝擊	Shock test with severity level 2 in accordance with FN 942017-5 and EN 60068-2-27
耐腐蝕等級 CRC	2 - Moderate corrosion stress
PWIS conformity	VDMA24364-B1/B2-L
介質溫度	-5 ... 50 °C
環境溫度	-5 ... 50 °C
電氣連接	2-pin
安裝類型	具通孔

特性	値
嚮導排氣口82	M3
嚮導排氣口84	M3
嚮導氣口12	M3
嚮導氣口14	M3
氣壓連接, 氣口 1	QS-4
氣壓連接, 氣口 2	QS-4
氣壓連接, 氣口 3	M7
氣壓連接, 氣口 4	QS-4
氣壓連接, 氣口 5	M7
材料備註	符合 RoHS
Material seals	NBR
Material housing	壓鑄鋁