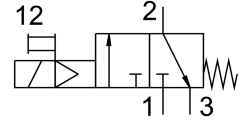


開關閥 MS4N-EE-1/8-V110

訂貨編號: 532084

FESTO



資料表

特性	值
結構特點	活塞閘閥
驅動方式	電控
排氣功能	不具節流選項
手動裝置	鎖定式 按鈕式
復位類型	彈簧復位
嚮導類型	嚮導驅動
閘功能	三口二位，常閉，單穩態
工作壓力	4 bar...14 bar
C 值	4.5 l/sbar
b 值	0.5
標準標稱流量	1000 l/min
持續通電率	100%
線圈的特性參數	110 V AC : 50/60 Hz，啟動功率 3.0 VA，保持功率 2.4 VA
工作介質	壓縮空氣，符合 ISO 8573-1:2010 [7:4:4] 惰性氣體
工作和嚮導介質說明	可用潤滑介質工作（之後須一直潤滑介質工作）
耐腐蝕等級 CRC	2 - 中等耐腐蝕能力
材料說明	RoHS 合規
油漆濕潤缺陷物質 (PWIS) 符合性	VDMA24364-B2-L
介質溫度	-10 °C...60 °C
防護等級	IP65
環境溫度	-10 °C...60 °C
適合食品產業使用	見補充材料說明
安裝方式	是否要： 管式安裝 具有附件
安裝位置	可選
流向	不可逆
產品重量	273 g
氣動介面，氣口 1	1/8 NPT
氣動介面，氣口 2	1/8 NPT

特性	值
氣動介面，氣口 3	G1/4
嚮導氣源	內嚮導
電氣介面	類型 C 插頭 符合 DIN EN 175301-803 標準 方形
密封件材質	NBR
外殼材質	壓鑄鋁