

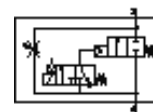
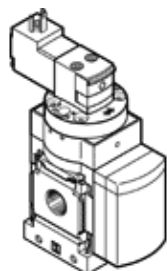
氣源安全啟動閥

MS6N-DE-3/8-V110-Z

產品代號: 532046

FESTO

電驅動，用於逐步建立起壓力，氣流方向: 從右到左。



技術參數

特性	值
排氣功能	可節流
驅動類型	電氣的
裝配位置	任何
手控裝置	位置鎖定 推
設計結構	活塞座
復位類型	機械彈簧
嚮導類型	由嚮導控制
嚮導氣源	外置的
流動方向	不可逆
閥功能	2/2
切換位置指示器	具附件
工作壓力	4 ... 18 bar
b 值	0.48
C 值	21.05 l/sbar
標準額定流量	5,050 l/min
線圈的特性參數	110V AC
耐腐蝕等級 CRC	2
介質溫度	-10 ... 60 °C
環境溫度	-10 ... 60 °C
產品重量	680 g
電氣連接	C型
安裝類型	具附件 可選 線路安裝
氣壓連接, 氣口 1	NPT3/8-18
氣壓連接, 氣口 2	NPT3/8-18
材料備註	不含有黃銅和PTFE
密封件的材料訊息	NBR
外殼的材料訊息	壓鑄鋁