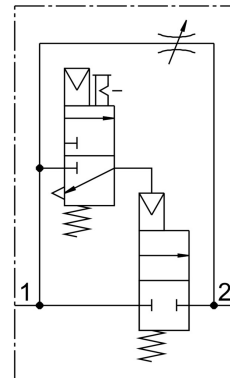


# 緩啟動閥 MS6N-DE-3/8-V110

訂貨編號: 532043

FESTO



## 資料表

| 特性                  | 值   |
|---------------------|---|
| 驅動方式                | 電控  |
| 安裝位置                | 可選  |
| 手動裝置                | 鎖定式<br>按鈕式                                    |
| 結構特點                | 活塞閥座  |
| 復位類型                | 彈簧復位  |
| 嚮導類型                | 嚮導驅動  |
| 嚮導氣源                | 內嚮導   |
| 流向                  | 不可逆   |
| 閥功能                 | 2/2   |
| 開關位置指示器             | 透過附件安裝  |
| 工作壓力                | 4 bar...18 bar                                |
| b 值                 | 0.48  |
| c 值                 | 21.05 l/sbar                                  |
| 標準標稱流量              | 5050 l/min                                    |
| 持續通電率               | 100%  |
| 線圈的特性參數             | 110 V AC : 50/60 Hz, 啟動功率 3.0 VA, 保持功率 2.4 VA |
| 認證                  | c UL - 認證 (OL)                                |
| 工作介質                | 壓縮空氣, 符合 ISO 8573-1:2010 [7:4:4]<br>惰性氣體      |
| 工作和嚮導介質說明           | 可用潤滑介質工作 (之後須一直潤滑介質工作)                        |
| 耐腐蝕等級 CRC           | 2 - 中等耐腐蝕能力                                   |
| 油漆濕潤缺陷物質 (PWIS) 符合性 | VDMA24364-B2-L                                |
| 適合食品產業使用            | 見補充材料說明                                       |
| 介質溫度                | -10 °C...60 °C                                |
| 防護等級                | IP65  |

| 特性        | 值   |
|-----------|---|
| 環境溫度      | -10 °C...60 °C                              |
| 產品重量      | 680 g                                       |
| 電氣介面      | 類型 C<br>插頭<br>符合 DIN EN 175301-803 標準<br>方形 |
| 訊號狀態顯示器   | 透過附件安裝                                      |
| 安裝方式      | 是否要：<br>管式安裝<br>具有附件                        |
| 氣動介面，氣口 1 | 3/8 NPT                                     |
| 氣動介面，氣口 2 | 3/8 NPT                                     |
| 材料說明      | RoHS 合規                                     |
| 密封件材質     | NBR   |
| 外殼材質      | 壓鑄鋁   |