

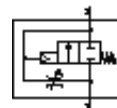
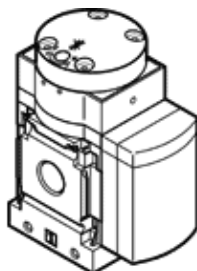
氣源安全啟動閥

MS6N-DL-1/4-Z

產品代號: 532026

FESTO

氣壓, 用於逐步建立起壓力, 氣流方向: 從右到左.



技術參數

特性	值
排氣功能	可節流
驅動類型	氣壓
裝配位置	任何
手控裝置	無
設計結構	活塞座
復位類型	機械彈簧
嚮導類型	直接
嚮導氣源	外置的
流動方向	不可逆
閥功能	2/2
工作壓力	4 ... 18 bar
b 值	0.54
C 值	11.22 l/sbar
標準額定流量	2,800 l/min
耐腐蝕等級 CRC	2
介質溫度	-10 ... 60 °C
環境溫度	-10 ... 60 °C
產品重量	650 g
安裝類型	具附件 可選 線路安裝
氣壓連接, 氣口 1	NPT1/4-18
氣壓連接, 氣口 2	NPT1/4-18
材料備註	不含有黃銅和PTFE
密封件的材料訊息	NBR
外殼的材料訊息	壓鑄鋁