

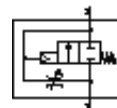
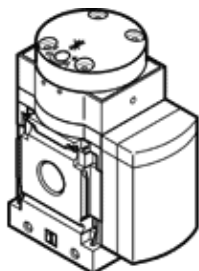
氣源安全啟動閥

MS4N-DL-1/8-Z

產品代號: 531994

FESTO

氣壓, 用於逐步建立起壓力, 氣流方向: 從右到左.



技術參數

| 特性 | 值 |
|------------|-------------------|
| 排氣功能 | 可節流 |
| 驅動類型 | 氣壓 |
| 裝配位置 | 任何 |
| 手控裝置 | 無 |
| 設計結構 | 活塞座 |
| 復位類型 | 機械彈簧 |
| 嚮導類型 | 直接 |
| 嚮導氣源 | 外置的 |
| 流動方向 | 不可逆 |
| 閥功能 | 2/2 |
| 工作壓力 | 4 ... 14 bar |
| b 值 | 0.5 |
| C 值 | 4.6 l/sbar |
| 標準額定流量 | 1,000 l/min |
| 耐腐蝕等級 CRC | 2 |
| 介質溫度 | -10 ... 60 °C |
| 環境溫度 | -10 ... 60 °C |
| 產品重量 | 213 g |
| 安裝類型 | 具附件 可選 線路安裝 |
| 氣壓連接, 氣口 1 | NPT1/8-27 |
| 氣壓連接, 氣口 2 | NPT1/8-27 |
| 材料備註 | 不含有黃銅和PTFE |
| 密封件的材料訊息 | NBR |
| 外殼的材料訊息 | 壓鑄鋁 |