

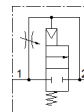
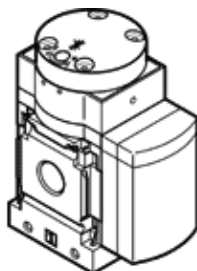
緩啟動閥

MS4N-DL-1/8

料號: 531992

FESTO

氣壓，用於逐步建立起壓力，氣流方向: 從左到右.



技術參數

特性	值
排氣功能	可節流
驅動類型	氣壓
裝配位置	任何
手動控制	無
設計結構	活塞座
復位類型	機械彈簧
嚮導類型	直接
嚮導氣源	外部
流量方向	不可逆
閥功能	2/2
操作壓力	4 ... 14 bar
b 值	0.5
C 值	4.6 l/sbar
標準額定流量	1,000 l/min
操作介質	壓縮空氣符合 ISO8573-1:2010 [7:4:4] 惰性氣體
注意: 操作和嚮導介質	潤滑操作可行 (隨後需要進一步操作)
耐腐蝕等級 CRC	2 - Moderate corrosion stress
PWIS conformity	VDMA24364-B1/B2-L
Food-safe	See Supplementary material information
介質溫度	-10 ... 60 °C
環境溫度	-10 ... 60 °C
產品重量	213 g
安裝類型	線路安裝 具配件 選配
氣壓連接, 氣口 1	1/8 NPT
氣壓連接, 氣口 2	1/8 NPT
材料備註	符合 RoHS
Material seals	NBR
Material housing	壓鑄鋁