

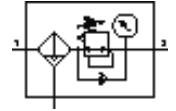
過濾調壓閥

MS6N-LFR-1/4-D6-ERV-AS-Z

產品代號: 531302

FESTO

Maximum output pressure 7 bar, 40 µm filter, with pressure gauge, lockable regulator head, plastic bowl with plastic bowl guard, fully automatic condensate drain, flow direction from right to left.



技術參數

| 特性 | 值 |
|------------|----------------------------|
| 尺寸 | 6 |
| 系列 | MS |
| 驅動器鎖 | 具附件，可鎖定 |
| 裝配位置 | 垂直 +/- 5° |
| 過濾等級 | 40 µm |
| 冷凝水排放 | 全自動 |
| 設計結構 | 過濾調壓閥 具壓力錶 |
| 冷凝物最大容積 | 38 ml |
| 控制器功能 | 輸出壓力恆定 具第二排氣通道 |
| 杯罩保護 | 塑料防護裝置 |
| 壓力錶 | 具壓力錶 |
| 壓力控制範圍 | 0.3 ... 7 bar |
| 輸入壓力 1 | 2 ... 12 bar |
| 最大壓力遲滯 | 0.25 bar |
| 標準額定流量 | 2,800 l/min |
| 工作介質 | 壓縮空氣 |
| 耐腐蝕等級 CRC | 2 |
| 儲藏溫度 | -10 ... 60 °C |
| 輸出口的空氣純淨度 | 5:7:- 符合 DIN ISO 8573-1 標準 |
| 介質溫度 | 5 ... 60 °C |
| 環境溫度 | 5 ... 60 °C |
| 產品重量 | 875 g |
| 安裝類型 | 具附件 可選 前面板安裝 線路安裝 |
| 氣壓連接, 氣口 1 | NPT1/4-18 |
| 氣壓連接, 氣口 2 | NPT1/4-18 |
| 密封件的材料訊息 | NBR |
| 外殼的材料訊息 | 壓鑄鋁 |
| 杯罩的材料訊息 | PC |
| 材料訊息, 隔離片 | POM |