

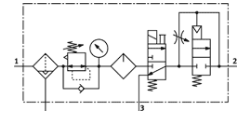
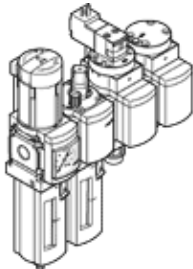
空氣調理組

MSB4-1/4:J2M1D1A1-WP

料號: 531104

FESTO

包括過濾調壓閥, 油霧器, 電開關閥, 氣壓緩啟動閥以及牆面安裝板。
 12 bar 的最大輸出壓力, 40 µm 過濾精度, 具壓力錶,
 調節頭可鎖定, 塑料杯罩保護, 採用自動冷凝水排放裝置,
 氣流方向: 從左到右。



技術參數

| 特性 | 值 |
|-------------|---------------------------------------|
| 尺寸 | 4 |
| 系列 | MS |
| 驅動器鎖 | 旋轉手柄, 具鎖定 具配件, 可鎖定 |
| 裝配位置 | 垂直 +/- 5° |
| 過濾等級 | 40 µm |
| 冷凝水排放 | 全自動 |
| 設計結構 | 啟動閥 開關閥 過濾調壓閥具壓力錶 標準油霧器 |
| 控制器功能 | 輸出壓力恆定 具初壓補償 具第二排氣通道 具回流 |
| 杯罩保護 | 塑料防護裝置 |
| 壓力錶 | 具壓力錶 |
| 操作壓力 | 4.5 ... 12 bar |
| 壓力控制範圍 | 4 ... 12 bar |
| 標準額定流量 | 600 l/min |
| 線圈的特性參數 | 24V DC |
| 操作介質 | 壓縮空氣符合 ISO8573-1:2010 [7:4:-] 惰性氣體 |
| 注意: 操作和嚮導介質 | 潤滑操作可行 (隨後需要進一步操作) |
| 耐腐蝕等級 CRC | 2 |
| 儲藏溫度 | -10 ... 60 °C |
| 輸出口的空氣純淨度 | 壓縮空氣符合 ISO8573-1:2010 [7:4:-] |
| 介質溫度 | 5 ... 60 °C |
| 環境溫度 | 5 ... 60 °C |
| 產品重量 | 1,800 g |
| 安裝類型 | 具配件 |
| 氣壓連接, 氣口 1 | G1/4 |
| 氣壓連接, 氣口 2 | G1/4 |
| 氣壓連接, 氣口 3 | G1/4 |
| 外殼的材料訊息 | 壓鑄鋁 |
| 杯罩的材料訊息 | PE |