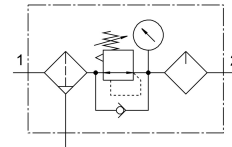


氣源處理裝置組合 MSB6-1/2-FRC9:J11M2

訂貨編號: 530252

FESTO



資料表

特性	值
尺寸	6
系列	MS
控制鎖	整合有掛鎖的旋轉手柄
安裝位置	垂直 $\pm 5^\circ$
冷凝水排放裝置	手動旋轉
結構特點	具壓力錶的過濾調壓閥 標準比例油霧器
過濾等級	40 μm
控制器功能	輸出壓力常數 具有主壓力補償功能 具有二級排氣 具有回流功能
保護罩	整合金屬濾杯
壓力錶 (類比) 或壓力顯示器 (數位)	具有壓力錶
工作壓力	1.5 bar...20 bar
壓力調整範圍	0.5 bar...12 bar
標準標稱流量	3700 l/min
工作介質	壓縮空氣, 符合 ISO 8573-1:2010[-:4:-] 惰性氣體
工作和嚮導介質說明	可用潤滑介質工作 (之後須一直潤滑介質工作)
耐腐蝕等級 CRC	2 - 中等耐腐蝕能力
油漆濕潤缺陷物質 (PWIS) 符合性	VDMA24364-B1/B2-L
儲存溫度	-10 $^\circ\text{C}$...60 $^\circ\text{C}$
適合食品產業使用	見補充材料說明
輸出的空氣純淨度等級	壓縮空氣, 符合 ISO 8573-1:2010[7:4:-]
介質溫度	-10 $^\circ\text{C}$...60 $^\circ\text{C}$
環境溫度	-10 $^\circ\text{C}$...60 $^\circ\text{C}$
產品重量	1713 g
安裝方式	具有附件
氣動介面, 氣口 1	G1/2
氣動介面, 氣口 2	G1/2
材料說明	RoHS 合規