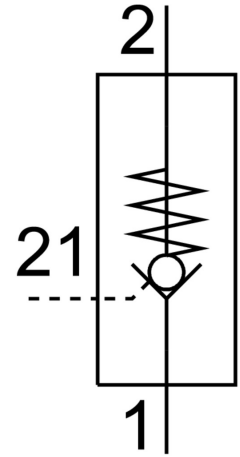


# 嚮導逆止閥 HGL-3/8-B

訂貨編號: 530032

FESTO



## 資料表

特性	值
閥功能	嚮導單向功能
氣動介面, 氣口 1	G3/8
氣動介面, 氣口 2	G3/8
嚮導氣口 21	G1/4
驅動方式	氣動
安裝方式	擰入 透過外螺紋
工作壓力	0.05 MPa...1 MPa 0.5 bar...10 bar
嚮導壓力 Mpa	0.1 MPa...1 MPa
嚮導壓力	1 bar...10 bar
嚮導壓力 psi	14.5 psi...145 psi
環境溫度	-10 °C...60 °C
工作介質	壓縮空氣, 符合 ISO 8573-1:2010 [7:4:4]
海事分類	參見證書
安裝位置	可選
標準流量 1->2 (6-0)	1500 l/min
標準標稱流量 1->2 (6-5)	1100 l/min
工作和嚮導介質說明	可用潤滑介質工作 (之後須一直潤滑介質工作)
耐腐蝕等級 CRC	2 - 中等耐腐蝕能力
油漆濕潤缺陷物質 (PWIS) 符合性	VDMA24364-B2-L
無塵室等級	4 級, 符合 ISO 14644-1
儲存溫度	-10 °C...60 °C
介質溫度	-10 °C...60 °C

特性	值
嚮導介質	壓縮空氣，符合 ISO 8573-1:2010[7:4:4]
標稱扭矩	12.5 Nm
標稱鎖緊扭矩公差	± 10%
產品重量	62.9 g
材料說明	RoHS 合規
密封件材質	NBR
中空螺栓材料	精製鋁合金 陽極氧化處理
釋放環材料	POM
止回套管材質	NBR
擺動接頭材料	壓鑄鋅