

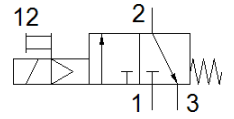
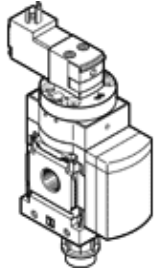
開關閥

MS6-EE-1/2-V110

料號: 529823

FESTO

電動, 氣流方向: 從左到右.



技術參數

| 特性 | 值 |
|------------------|--|
| 設計結構 | 活塞滑塊 |
| 驅動類型 | 電動 |
| 排氣功能 | 不可節流 |
| 手動控制 | 位置鎖定 推力 |
| 復位類型 | 機械彈簧 |
| 嚮導類型 | 由嚮導控制 |
| 閥功能 | 3/2 常閉, 單穩態 |
| 操作壓力 | 4 ... 18 bar |
| C 值 | 29 l/sbar |
| b 值 | 0.4 |
| 標準額定流量 | 7,000 l/min |
| 循環功率 | 100 % |
| 線圈的特性參數 | 110 V AC: 50/60 Hz, pick-up power 3 VA, holding power 2.4 VA |
| 容許的電壓波動 | +/- 10 % |
| 操作介質 | 壓縮空氣符合 ISO8573-1:2010 [7:4:4] 惰性氣體 |
| 注意: 操作和嚮導介質 | 潤滑操作可行 (隨後需要進一步操作) |
| 耐腐蝕等級 CRC | 2 - Moderate corrosion stress |
| 材料備註 | 符合 RoHS |
| PWIS conformity | VDMA24364-B1/B2-L |
| 介質溫度 | -10 ... 60 °C |
| 防護等級 | IP65 |
| 環境溫度 | -10 ... 60 °C |
| 授權 | c UL us - Recognized (OL) |
| Food-safe | See Supplementary material information |
| 安裝類型 | 線路安裝 具配件 選配 |
| 裝配位置 | 任何 |
| 流量方向 | 不可逆 |
| 產品重量 | 740 g |
| 氣壓連接, 氣口 1 | G1/2 |
| 氣壓連接, 氣口 2 | G1/2 |
| 氣壓連接, 氣口 3 | G1/2 |
| 嚮導氣源 | 內部的 |
| 電氣連接 | Plug pattern type C to EN 175301-803 插頭 符合 DIN EN 175301-803 標準 方塊形結構 |
| Material seals | NBR |
| Material housing | 壓鑄鋁 |