

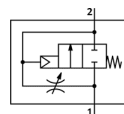
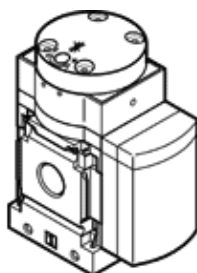
# 緩啟動閥

## MS6-DL-3/8-Z

料號: 529822

FESTO

氣壓，用於逐步建立起壓力，氣流方向: 從右到左。



### 技術參數

特性	值
排氣功能	可節流
驅動類型	氣壓
裝配位置	任何
手動控制	無
設計結構	活塞座
復位類型	機械彈簧
嚮導類型	直接
嚮導氣源	外部
流量方向	不可逆
閥功能	2/2
操作壓力	4 ... 18 bar
b 值	0.48
C 值	21.05 l/sbar
標準額定流量	5,050 l/min
操作介質	壓縮空氣符合 ISO8573-1:2010 [7:4:4] 惰性氣體
注意: 操作和嚮導介質	潤滑操作可行 (隨後需要進一步操作)
耐腐蝕等級 CRC	2
介質溫度	-10 ... 60 °C
環境溫度	-10 ... 60 °C
產品重量	650 g
安裝類型	選配 線路安裝 具配件
氣壓連接, 氣口 1	G3/8
氣壓連接, 氣口 2	G3/8
材料備註	不含黃銅和聚四氟乙烯 符合 RoHS
密封件的材料訊息	NBR
外殼的材料訊息	壓鑄鋁