

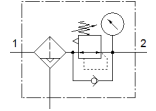
過濾調壓閥 MS4-LFR-1/4-D6-CRV-AS

料號: 529146

★ Kernprogramm

7 bar 的最大輸出壓力, 5 µm 過濾器, 具壓力錶,
調壓閥調節頭可鎖定, 塑料杯罩保護, 採用全自動冷凝水排放裝置,
氣流方向: 從左到右.

FESTO



技術參數

特性	值
尺寸	4
系列	MS
驅動器鎖	旋轉手柄, 具鎖定 具配件, 可鎖定
裝配位置	垂直 +/- 5°
過濾等級	5 µm
冷凝水排放	全自動
設計結構	過濾調壓閥具壓力錶
最大冷凝物容積	19 ml
控制器功能	輸出壓力恆定 具第二排氣通道 具回流
杯罩保護	塑料防護裝置
壓力錶	具壓力錶
Operating pressure MPa	0.2 ... 1.2 MPa
操作壓力	2 ... 12 bar
壓力控制範圍	0.3 ... 7 bar
最大壓力遲滯	0.25 bar
標準額定流量	1,500 l/min
操作介質	壓縮空氣符合 ISO8573-1:2010 [7:4:-] 惰性氣體
耐腐蝕等級 CRC	2 - Moderate corrosion stress
PWIS conformity	VDMA24364-B1/B2-L
儲藏溫度	-10 ... 60 °C
Food-safe	See Supplementary material information
輸出口的空氣純淨度	壓縮空氣符合 ISO8573-1:2010 [6:4:4]
介質溫度	-10 ... 60 °C
環境溫度	-10 ... 60 °C
產品重量	275 g
安裝類型	前面板安裝 線路安裝 具配件 選配
氣壓連接, 氣口 1	G1/4
氣壓連接, 氣口 2	G1/4
材料備註	符合 RoHS
Material of connecting plate	壓鑄鋁
Material control panel	PA POM
Material seals	NBR
Material filter	PE
Material housing	壓鑄鋁
Material membrane	NBR
Material bowl	PC
Material separating plate	POM