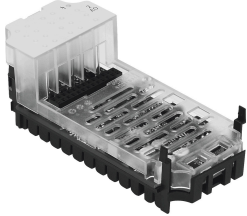


# 類比模組 CPX-2AA-U-I

訂貨編號: 526170

FESTO



## 資料表

特性	值
尺寸 (寬x長x高)	(包括互連模組和連接技術) 50 x 107 x 50 mm
產品重量	49 g
環境溫度	-5 °C...50 °C
儲存溫度	-20 °C...70 °C
防護等級	取決於氣路板
耐腐蝕等級 CRC	1 - 低耐腐蝕能力 (安裝時)
最大電纜長度	30 m 遮罩
油漆濕潤缺陷物質 (PWIS) 符合性	VDMA24364-B2-L
外殼材質	加強型聚醯胺 PC
LED 顯示器	1 組診斷
診斷	每條管道的電線斷裂 每條通道的極限值違反 每通道輸出信號短路 執行器電源短路 參數設定錯誤 輸出點的低電壓
輸出數量	2
參數設定	資料格式 每個管道的自動防故障裝置 每個管道的作用力 每條通道的極限值監控 每個管道的閒置模式 測量值平穩 每管道信號範圍 短路後的表現 每條通道具有斷裂監控功能
內部循環時間	4 ms
操作電壓範圍 DC	18 V...30 V
標稱操作電壓 DC	24 V
內部功耗, 額定工作電壓	典型值 100 mA
資料格式	12 位+首碼 可擴展至 15 位

特性	值
重複精度	在 25°C 時為 0.05%
25 °C 時的基本誤差限值	±0.5%
操作誤差限制和環境溫度範圍的關係	±0.6%
感測器類型	0 - 10 V 0 - 20 mA 4 - 20 mA
隔離管道 - 管道	否
隔離管道 – 內部匯流排	是, 不採用內部感測器電源
熔斷保護 ( 短路 )	內部電子保險絲