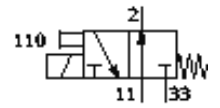
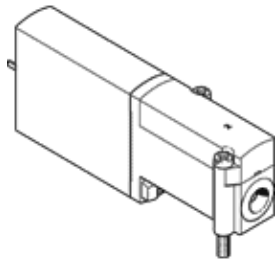


# 電磁閥

## MHA4-M1H-3/2O-4

產品代號: 525194

FESTO



### 技術參數

| 特性         | 值  |
|------------|--|
| 閥功能        | 3/2 常開, 單電控                                      |
| 驅動類型       | 電氣的  |
| 寬度         | 18 mm  |
| 標準額定流量     | 400 l/min  |
| 工作壓力       | -0.9 ... 8 bar                                   |
| 設計結構       | 耐壓的提動閥   |
| 復位類型       | 機械彈簧   |
| 保護等級       | IP65   |
| 授權         | c UL us - Recognized (OL)                        |
| 額定尺寸       | 4 mm   |
| 寬度尺寸       | 24 mm  |
| 排氣功能       | 可節流  |
| 密封原則       | 軟性   |
| 裝配位置       | 任何   |
| 手控裝置       | 推力   |
| 嚮導類型       | 直接   |
| 流量方向       | 一定條件下可逆  |
| 工作壓力, 可逆   | -0.9 ... 0 bar                                   |
| 最大切換頻率     | 120 Hz   |
| 切換時間, 關閉   | 5 ms   |
| 切換時間, 打開   | 10.5 ms  |
| 持續通電率      | 100%   |
| 線圈的特性參數    | 24V DC: 5,6W                                     |
| 容許壓力波動     | +/- 10 %   |
| 工作介質       | 過濾、未潤滑壓縮空氣, 過濾精度40 µm<br>過濾、已潤滑的壓縮空氣, 過濾精度 40 µm |
| 耐腐蝕等級 CRC  | 2  |
| 介質溫度       | -5 ... 40 °C                                     |
| 環境溫度       | -5 ... 40 °C                                     |
| 產品重量       | 270 g  |
| 電氣連接       | 插頭<br>2-pin                                      |
| 安裝類型       | 在PR氣路板上  |
| 氣壓接口, 11   | 底座   |
| 氣壓連接, 氣口 2 | 底座   |
| 氣壓接口, 33   | 底座   |
| 材料備註       | 不含有黃銅和PTFE                                       |
| 密封件的材料訊息   | HNBR<br>NBR                                      |
| 外殼的材料訊息    | 牙鑄鋅<br>有鍍層                                       |
| 螺釘的材料數據    | 鋼<br>經過電鍍  |