

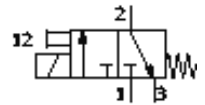
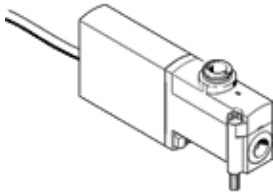
# 電磁閥

## MHP4-M1H-3/2G-QS-8-K

產品代號: 525184

FESTO

具電纜



### 技術參數

特性	值
閥功能	3/2 常閉, 單電控
驅動類型	電氣的
寬度	18 mm
標準額定流量	400 l/min
工作壓力	-0.9 ... 8 bar
設計結構	耐壓的提動閥
復位類型	機械彈簧
保護等級	IP65
授權	c UL us - Recognized (OL)
額定尺寸	4 mm
寬度尺寸	24 mm
排氣功能	可節流
密封原則	軟性
裝配位置	任何
手控裝置	推力
嚮導類型	直接
流量方向	一定條件下可逆
工作壓力, 可逆	-0.9 ... 0 bar
最大切換頻率	120 Hz
切換時間, 關閉	5 ms
切換時間, 打開	10.5 ms
持續通電率	100%
線圈的特性參數	24V DC: 5,6W
容許壓力波動	+/- 10 %
工作介質	過濾、未潤滑壓縮空氣, 過濾精度 40 µm 過濾、已潤滑的壓縮空氣, 過濾精度 40 µm
耐腐蝕等級 CRC	2
介質溫度	-5 ... 40 °C
環境溫度	-5 ... 40 °C
產品重量	270 g
電氣連接	電纜
電纜長度	2.5 m
安裝類型	在PR氣路板上
氣壓連接, 氣口 1	底座
氣壓連接, 氣口 2	QS-8
氣壓連接, 氣口 3	底座
材料備註	不含有黃銅和PTFE
密封件的材料訊息	HNBR NBR
外殼的材料訊息	牙鑄鋅 有鍍層
電纜護套的材料訊息	PUR
螺釘的材料數據	鋼 經過電鍍