

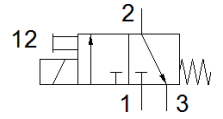
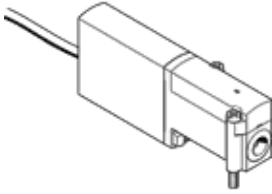
電磁閥

MHA4-M1H-3/2G-4-K

料號: 525176

FESTO

具電纜



技術參數

特性	值
閥功能	3/2 常閉, 單穩態
驅動類型	電動
寬度	18 mm
標準額定流量	400 l/min
Operating pressure MPa	-0.09 ... 0.8 MPa
操作壓力	-0.9 ... 8 bar
設計結構	耐壓的提動閥
復位類型	機械彈簧
防護等級	IP65
授權	c UL us - Recognized (OL)
額定尺寸	4 mm
網柵尺寸	24 mm
Note on grid dimension	Minimum distance between the valves is 6 mm
排氣功能	可節流
密封原理	軟性
裝配位置	任何
手動控制	推力
嚮導類型	直接
流量方向	一定條件下可逆
Overlap	Underlap
Operating pressure, reversible	-0.09 ... 0.1 MPa
操作壓力, 可逆	-0.9 ... 1 bar
Operating pressure, reversible	-13.05 ... 14.5 psi
最大切換頻率	120 Hz
關閉時間	5 ms
開啟時間	10.5 ms
循環功率	100 %
線圈的特性參數	24 V DC: 5.6 W
容許的電壓波動	+/- 10 %
操作介質	壓縮空氣符合 ISO8573-1:2010 [7:4:4]
注意: 操作和嚮導介質	潤滑操作可行 (隨後需要進一步操作)
耐振動	傳送應用測試在安全等級 2 符合 FN 942017-4 及 EN 60068-2-6
耐衝擊	Shock test with severity level 2 in accordance with FN 942017-5 and EN 60068-2-27
耐腐蝕等級 CRC	2 - Moderate corrosion stress
PWIS conformity	VDMA24364-B1/B2-L
介質溫度	-5 ... 40 °C
環境溫度	-5 ... 40 °C
產品重量	270 g
電氣連接	電纜
電纜長度	2.5 m
安裝類型	在PR氣路板上
氣壓連接, 氣口 1	底座
氣壓連接, 氣口 2	底座

特性	值
氣壓連接, 氣口 3	底座
材料備註	符合 RoHS
Material seals	HNBR NBR
Material housing	Die-cast zinc, coated
Material cable sheath	PUR
Material screws	電鍍鋼