

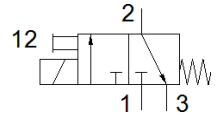
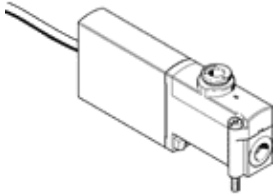
電磁閥

MHP3-MS1H-3/2G-QS-6-K

料號: 525145

FESTO

個別閥, 高速切換, 具電纜.



技術參數

| 特性 | 值 |
|--|--|
| 閥功能 | 3/2 常閉, 單穩態 |
| 驅動類型 | 電動 |
| 寬度 | 14 mm |
| 標準額定流量 | 200 l/min |
| Operating pressure MPa | -0.09 ... 0.8 MPa |
| 操作壓力 | -0.9 ... 8 bar |
| 設計結構 | 耐壓的提動閥 |
| 復位類型 | 機械彈簧 |
| 防護等級 | IP65 |
| 授權 | RCM Mark c UL us - Recognized (OL) |
| CE 符號 (參見符合的標準) | 根據 EU-EMV 指導原則 in accordance with EU RoHS directive |
| UKCA marking (see declaration of conformity) | To UK instructions for EMC To UK RoHS instructions |
| 額定尺寸 | 3 mm |
| 網柵尺寸 | 19 mm |
| Note on grid dimension | Minimum distance between the valves is 5 mm |
| 排氣功能 | 可節流 |
| 密封原理 | 軟性 |
| 裝配位置 | 任何 |
| 手動控制 | 推力 |
| 嚮導類型 | 直接 |
| 流量方向 | 一定條件下可逆 |
| Overlap | Underlap |
| 極性保護 | 雙極 |
| 附加功能 | 防止火花外射 保持電流的降低 Protective circuit |
| Operating pressure, reversible | -0.09 ... 0.1 MPa |
| 操作壓力, 可逆 | -0.9 ... 1 bar |
| Operating pressure, reversible | -13.05 ... 14.5 psi |
| 最大切換頻率 | 280 Hz |
| 關閉時間 | 2.8 ms |
| 開啟時間 | 2.3 ms |
| 切換關閉時間公差 | +10 %/-50 % |
| 切換開啟時間公差 | +10%/-30% |
| 在 1 Hz 以及更高頻率上測量切換時間 | 0.2 ms |
| 循環功率 | 100 % |
| 線圈的特性參數 | 24 V DC: low-current phase 1.6 W, high-current phase 6.5 W |
| 容許的電壓波動 | +/- 10 % |
| 操作介質 | 壓縮空氣符合 ISO8573-1:2010 [7:4:4] |
| 注意: 操作和嚮導介質 | 潤滑操作可行 (隨後需要進一步操作) |
| 耐振動 | 傳送應用測試在安全等級 2 符合 FN 942017-4 及 EN 60068-2-6 |

| 特性 | 值 |
|-----------------------|---|
| 環境和介質溫度的限制 | 和切換頻率相關 |
| 耐衝擊 | Shock test with severity level 2 in accordance with FN 942017-5 and EN 60068-2-27 |
| 耐腐蝕等級 CRC | 2 - Moderate corrosion stress |
| PWIS conformity | VDMA24364-B1/B2-L |
| 介質溫度 | -5 ... 40 °C |
| 環境溫度 | -5 ... 40 °C |
| 產品重量 | 120 g |
| 電氣連接 | 電纜 |
| 電纜長度 | 2.5 m |
| 安裝類型 | 在PR氣路板上 |
| 氣壓連接, 氣口 1 | 底座 |
| 氣壓連接, 氣口 2 | QS-6 |
| 氣壓連接, 氣口 3 | 底座 |
| 材料備註 | 符合 RoHS |
| Material seals | HNBR NBR |
| Material housing | Die-cast zinc, coated |
| Material cable sheath | PUR |
| Material screws | 電鍍鋼 |