

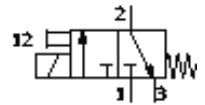
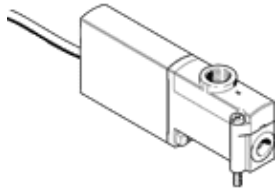
電磁閥

MHP3-MS1H-3/2G-1/8-K

產品代號: 525141

FESTO

單個閥, 高速切換, 具電纜.



技術參數

| 特性 | 值 |
|----------------------|---|
| 閥功能 | 3/2 常閉, 單電控 |
| 驅動類型 | 電氣的 |
| 寬度 | 14 mm |
| 標準額定流量 | 200 l/min |
| 工作壓力 | -0.9 ... 8 bar |
| 設計結構 | 耐壓的提動閥 |
| 復位類型 | 機械彈簧 |
| 保護等級 | IP65 |
| 授權 | c UL us - Recognized (OL) |
| 額定尺寸 | 3 mm |
| 寬度尺寸 | 19 mm |
| 排氣功能 | 可節流 |
| 密封原則 | 軟性 |
| 裝配位置 | 任何 |
| 手控裝置 | 推力 |
| 嚮導類型 | 直接 |
| 流量方向 | 一定條件下可逆 |
| 工作壓力, 可逆 | -0.9 ... 0 bar |
| 最大切換頻率 | 280 Hz |
| 切換時間, 關閉 | 2.8 ms |
| 切換時間, 打開 | 2.3 ms |
| 切換關閉時間公差 | +10%/-50% |
| 切換開啟時間公差 | +10%/-30% |
| 在 1 Hz 以及更高頻率上測量切換時間 | 0.2 ms |
| 持續通電率 | 100% |
| 線圈的特性參數 | 24 V DC: 低電流相: 1.6 W, 高電流相: 6.5 W |
| 容許壓力波動 | +/- 10 % |
| 工作介質 | 過濾、未潤滑壓縮空氣, 過濾精度 40 µm 過濾、已潤滑的壓縮空氣, 過濾精度 40 µm |
| CE 符號 (參見符合的標準) | 根據 EU-EMV 指導原則 |
| 環境和介質溫度的限制 | 和切換頻率相關 |
| 耐腐蝕等級 CRC | 2 |
| 介質溫度 | -5 ... 40 °C |
| 環境溫度 | -5 ... 40 °C |
| 產品重量 | 120 g |
| 電氣連接 | 電纜 |
| 電纜長度 | 2.5 m |
| 安裝類型 | 在PR氣路板上 |
| 氣壓連接, 氣口 1 | 底座 |
| 氣壓連接, 氣口 2 | G1/8 |
| 氣壓連接, 氣口 3 | 底座 |
| 材料備註 | 不含有黃銅和PTFE |
| 密封件的材料訊息 | HNBR NBR |

| 特性 | 值 |
|-----------|------------|
| 外殼的材料訊息 | 牙鑄鋅 有鍍層 |
| 電纜護套的材料訊息 | PUR |
| 螺釘的材料數據 | 鋼 經過電鍍 |