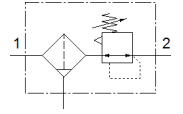
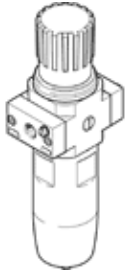


過濾調壓閥

LFR-N1/2-D-5M-O-MIDI-T18-EX4

料號: 4772776

FESTO



技術參數

特性	值
尺寸	Midi型
系列	D
驅動器鎖	旋轉手柄, 具鎖定
裝配位置	垂直 +/- 5°
過濾等級	5 µm
冷凝水排放	手動旋轉
設計結構	過濾調壓閥不具壓力錶
最大冷凝物容積	42 cm ³
杯罩保護	具有整合的金屬外殼
壓力錶	Prepared for G1/4
Operating pressure MPa	0.1 ... 2 MPa
操作壓力	1 ... 20 bar
壓力控制範圍	0.5 ... 12 bar
Max. pressure hysteresis (MPa)	0.02 MPa
Max. pressure hysteresis	2.9 psi
標準額定流量	2,600 l/min
CE 符號 (參見符合的標準)	根據 EU-Ex 防爆指導原則 (ATEX)
UKCA marking (see declaration of conformity)	To UK EX instructions
EU以外的防爆保護認證	EPL Db (GB) EPL Gb (GB)
ATEX(防爆) 標準-氣體	II 2G
ATEX(防爆) 標準-灰塵	II 2D
防氣爆	Ex h IIC T6 Gb X
防塵爆	Ex h IIIC T85°C Db X
周遭防爆溫度	-20°C ≤ Ta ≤ +80°C
操作介質	壓縮空氣符合 ISO 8573-1:2010 [-:9:-] 惰性氣體
注意: 操作和嚮導介質	潤滑操作可行 (隨後需要進一步操作)
耐腐蝕等級 CRC	3 - High corrosion stress
PWIS conformity	VDMA24364 zone III
儲藏溫度	-20 ... 80 °C
輸出口的空氣純淨度	壓縮空氣符合 ISO8573-1:2010 [6:8:4] 惰性氣體
介質溫度	-20 ... 80 °C
環境溫度	-20 ... 80 °C
產品重量	1,400 g
安裝類型	線路安裝 具配件 選配
氣壓連接, 氣口 1	1/2 NPT
氣壓連接, 氣口 2	1/2 NPT
材料備註	符合 RoHS
Material housing	牙鑄鋅
Material bowl	鍛造鋁合金