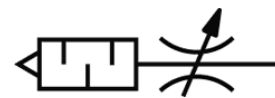
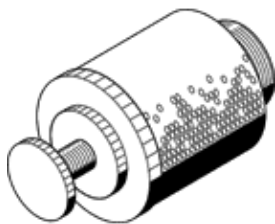


# 節流閥/消音器 GRU-1/4

料號: 4579

FESTO



## 技術參數

特性	值
閥功能	流量控制及消音器功能
氣壓連接, 氣口 1	G1/4
可調元件	凸緣螺絲
安裝類型	具螺紋的
節流方向上的標準額定流量	320 l/min
操作壓力	0 ... 10 bar
環境溫度	-10 ... 60 °C
操作介質	壓縮空氣符合 ISO8573-1:2010 [7:-:-]
注意: 操作和嚮導介質	潤滑操作可行 (隨後需要進一步操作)
介質溫度	-10 ... 60 °C
產品重量	40 g
凸緣螺絲的材料訊息	POM
調節螺釘的材料訊息	鋼 經過電鍍