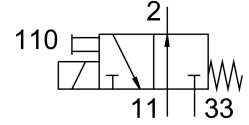


電磁閥 MOFH-3-M5

訂貨編號: 4543

FESTO



資料表

特性	值
閥功能	三口二位，常開，單電控
驅動方式	電控
標準標稱流量	46 l/min
工作口	M5
工作壓力	0 MPa...0.65 MPa 0 bar...6.5 bar
結構特點	提動座
復位類型	彈簧復位
認證	c UL us - 認證 (OL)
公稱通徑	1.5 mm
排氣功能	不具節流選項
密封原理	軟密封
安裝位置	可選
手動裝置	鎖定式
嚮導類型	直接
流向	不可逆
關閉時間	8.5 ms
打開時間	12 ms
工作介質	壓縮空氣，符合 ISO 8573-1:2010 [7:4:4]
工作和嚮導介質說明	可用潤滑介質工作 (之後須一直潤滑介質工作)
油漆濕潤缺陷物質 (PWIS) 符合性	VDMA24364-B2-L
介質溫度	-15 °C...60 °C
環境溫度	-15 °C...40 °C
安裝方式	具通孔
氣動介面，氣口 1	M5
氣動介面，氣口 2	M5
氣動介面，氣口 3	M5