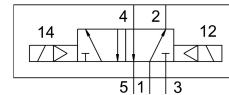


# 閥 VOFC-L-B52-FG14-F19A

訂貨編號: 4514930

FESTO



## 資料表

| 特性                  | 值  |
|---------------------|--|
| 閥功能                 | 五口二位雙電控  |
| 驅動方式                | 電控   |
| 寬度                  | 40 mm  |
| 標準標稱流量              | 989 l/min  |
| 工作口                 | 底座<br>G1/4   |
| 工作壓力                | 0.25 MPa...0.8 MPa<br>2.5 bar...8 bar                      |
| 結構特點                | 活塞開閥   |
| 防護等級                | IP65   |
| 公稱通徑                | 6 mm   |
| 密封原理                | 軟密封  |
| 安裝位置                | 可選   |
| 手動裝置                | 無  |
| 嚮導類型                | 嚮導驅動   |
| 嚮導氣源                | 內嚮導  |
| 流向                  | 不可逆  |
| 流量 Kv, 增壓           | 1.08 m³/h  |
| 排氣流量 Kv             | 1.08 m³/h  |
| 標準額定流量 2-3          | 978 l/min  |
| 關閉時間                | 22 ms  |
| 打開時間                | 26 ms  |
| 防爆                  | 防爆區 1 (ATEX)<br>防爆區 2 (ATEX)<br>區 21 (ATEX)<br>區 22 (ATEX) |
| 工作介質                | 壓縮空氣, 符合 ISO 8573-1:2010 [7:2:2]                           |
| 耐腐蝕等級 CRC           | 4 - 極高的耐腐蝕能力   |
| 油漆濕潤缺陷物質 (PWIS) 符合性 | VDMA24364 區域 III   |
| 介質溫度                | -25 °C...60 °C   |
| 環境溫度                | -25 °C...60 °C   |
| 產品重量                | 680 g  |
| 氣動介面, 氣口 1          | G1/4   |

| 特性        | 值                    |
|-----------|----------------------|
| 氣動介面，氣口 2 | 法蘭 1/4<br>NAMUR·接口模式 |
| 氣動介面，氣口 3 | G1/4                 |
| 氣動介面，氣口 4 | 法蘭 1/4<br>NAMUR·接口模式 |
| 氣動介面，氣口 5 | G1/4                 |
| 材料說明      | RoHS 合規              |
| 密封件材質     | NBR                  |
| 外殼材質      | Ematal 塗層鋁           |