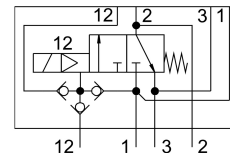
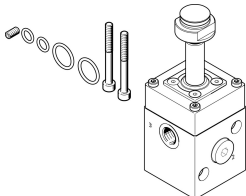


閥 VOFC-LT-M32C-MC-FGP14-F19

訂貨編號: 4514744

FESTO



資料表

特性	值
閥功能	三口二位，常閉，單穩態
驅動方式	電控
寬度	51 mm
標準標稱流量	595 l/min
工作口	底座 G1/4
工作壓力	0.1 MPa...0.8 MPa 1 bar...8 bar
結構特點	嚮導活塞提動閥
復位類型	彈簧復位
防護等級	IP65
證書簽發機構	TÜV 968/V 1251.00/21
公稱通徑	6 mm
密封原理	硬
安裝位置	可選
手動裝置	無
嚮導類型	嚮導驅動
嚮導氣源	外部 內嚮導
流向	不可逆
安全功能	安全排氣
安全完整性等級 (SIL)	可達 SIL 3 高需求模式 可達 SIL 3 低需求模式
關於工作壓力的提示	0 - 0.8 MPa，使用外嚮導氣源
流量 Kv，增壓	0.54 m³/h
排氣流量 Kv	0.98 m³/h
標準額定流量 2-3	1066 l/min
關閉時間	18 ms
打開時間	24 ms
防爆	防爆區 1 (ATEX) 防爆區 2 (ATEX) 區 21 (ATEX) 區 22 (ATEX)

特性	值
工作介質	壓縮空氣，符合 ISO 8573-1:2010 [7:2:2]
耐腐蝕等級 CRC	4 - 極高的耐腐蝕能力
油漆濕潤缺陷物質 (PWIS) 符合性	VDMA24364 區域 III
介質溫度	-25 °C...60 °C
環境溫度	-25 °C...60 °C
產品重量	600 g
氣動介面，氣口 1	M5 NAMUR·接口模式
氣動介面，氣口 2	法蘭 1/4 NAMUR·接口模式
氣動介面，氣口 3	G1/4
材料說明	RoHS 合規
密封件材質	NBR
外殼材質	Ematal 塗層鋁