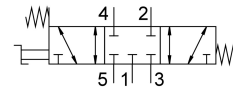
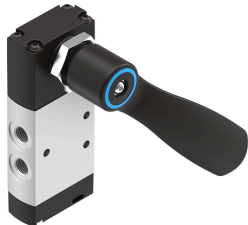


旋轉式手柄閥 VHEF-HS-P53C-M-N18

訂貨編號: 4414857

FESTO



資料表

| 特性 | 值 |
|---------------------|--|
| 閥功能 | 五口三位中封式 |
| 驅動方式 | 手冊 |
| 寬度 | 20 mm |
| 標準標稱流量 | 700 l/min |
| 工作口 | 1/8 NPT |
| 工作壓力 | -0.095 MPa...1 MPa -0.95 bar...10 bar |
| 結構特點 | 活塞閘閥 |
| 復位類型 | 彈簧復位 |
| 公稱通徑 | 5.2 mm |
| 排氣功能 | 具有節流選項 |
| 使用說明 | 僅手動驅動 |
| 密封原理 | 軟密封 |
| 安裝位置 | 可選 |
| 嚮導類型 | 直接 |
| 流向 | 可逆 |
| 搭接 | 正重疊 |
| 最大開關頻率 | 0.5 Hz |
| 防爆 | 防爆區 1 (ATEX) 防爆區 2 (ATEX) 區 21 (ATEX) 區 22 (ATEX) |
| 工作介質 | 壓縮空氣, 符合 ISO 8573-1:2010 [7:::] |
| 工作和嚮導介質說明 | 可用潤滑介質工作 (之後須一直潤滑介質工作) |
| 耐腐蝕等級 CRC | 1 - 低耐腐蝕能力 |
| 油漆濕潤缺陷物質 (PWIS) 符合性 | VDMA24364-B1/B2-L |
| 介質溫度 | -10 °C...60 °C |
| 環境溫度 | -10 °C...60 °C |
| 驅動扭矩 | 0.7 Nm |
| 最大驅動力 | 200 N |
| 驅動時的最大側向力 | 200 N |
| 產品重量 | 265 g |

| 特性 | 值 |
|-----------|----------------------|
| 安裝方式 | 是否要： 面板式安裝 具通孔 |
| 氣動介面，氣口 1 | 1/8 NPT |
| 氣動介面，氣口 2 | 1/8 NPT |
| 氣動介面，氣口 3 | 1/8 NPT |
| 氣動介面，氣口 4 | 1/8 NPT |
| 氣動介面，氣口 5 | 1/8 NPT |
| 材料說明 | RoHS 合規 |
| 蓋子材料 | 加強型聚醯胺 |
| 密封件材質 | NBR |
| 外殼材質 | 陽極氧化精製鋁合金 |
| 桿材料 | 加強型聚醯胺 |