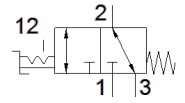
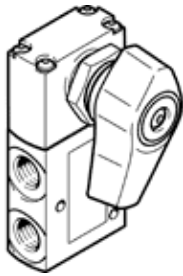


選擇器的閥

VHEF-EST-B32-N18

料號: 4414814

FESTO



技術參數

| 特性 | 值 |
|-----------------------------------|----------------------------------|
| 閥功能 | 3/2 雙穩態 |
| 驅動類型 | 手動 |
| 寬度 | 20 mm |
| 標準額定流量 | 750 l/min |
| Operating pressure MPa | -0.095 ... 1 MPa |
| 操作壓力 | -0.95 ... 10 bar |
| 設計結構 | 提動閥座 |
| 額定尺寸 | 5.6 mm |
| 排氣功能 | 可節流 |
| Instructions for use | Actuate only manually |
| 密封原理 | 軟性 |
| 裝配位置 | 任何 |
| 手動控制 | 位置鎖定 |
| 嚮導類型 | 直接 |
| 流量方向 | 可反向 |
| Overlap | Zero overlap |
| 最大切換頻率 | 0.5 Hz |
| 操作介質 | 壓縮空氣符合 ISO8573-1:2010 [7:-:-] |
| 注意: 操作和嚮導介質 | 潤滑操作可行 (隨後需要進一步操作) |
| 耐腐蝕等級 CRC | 1 - Low corrosion stress |
| PWIS conformity | VDMA24364-B1/B2-L |
| 介質溫度 | -10 ... 60 °C |
| 環境溫度 | -10 ... 60 °C |
| 驅動扭矩 | 0.4 Nm |
| Max. force on actuator | 200 N |
| Max. transverse force on actuator | 200 N |
| 產品重量 | 206 g |
| 安裝類型 | 前面板安裝 具通孔 選配 |
| 氣壓連接, 氣口 1 | 1/8 NPT |
| 氣壓連接, 氣口 2 | 1/8 NPT |
| 氣壓連接, 氣口 3 | 1/8 NPT |
| 材料備註 | 符合 RoHS |
| Material cover | PA-加強 |
| Material seals | NBR |
| Material housing | Anodised wrought aluminium alloy |
| Material lever | PA-加強 |