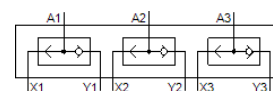
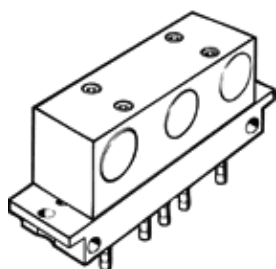


# 或模塊

## OS-PK-3-6/3

料號: 4232

FESTO



### 技術參數

特性	值
閥功能	"或"功能
氣壓連接, 氣口 1	PK-3
氣壓連接, 氣口 2	PK-3
安裝類型	前面板安裝
標準額定流量	100 l/min
操作壓力	1.6 ... 8 bar
環境溫度	-10 ... 60 °C
Material housing	POM
操作介質	壓縮空氣符合 ISO8573-1:2010 [7:-:-]
額定尺寸	2.5 mm
裝配位置	任何
注意: 操作和嚮導介質	潤滑操作可行 (隨後需要進一步操作)
PWIS conformity	VDMA24364-B1/B2-L
介質溫度	-10 ... 60 °C
產品重量	90 g
氣壓連接, 氣口 3	PK-3
Material seals	NBR