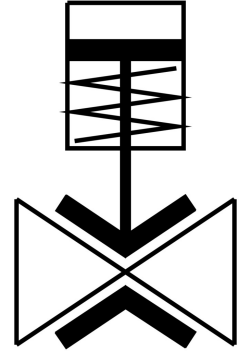


夾管閥 VZQA-C-M22U-25-S12S12-V4V4S1-4

訂貨編號: 3968927

FESTO



資料表

特性	值
結構特點	夾管閥，氣驅動
驅動方式	氣動
密封原理	軟密封
安裝位置	可選
安裝方式	管式安裝
過程閥連接	夾鉗符合 ASME-BPE 標準，B 型
公稱通徑 DN	25
閥功能	二口二位常開式，單電控閥
流向	可逆
介質壓力	0 MPa...0.4 MPa 0 bar...4 bar 0 psi...58 psi
工作壓力	0.1 MPa...0.65 MPa 1 bar...6.5 bar 14.5 psi...94.25 psi
標稱壓力 PN	10
壓差	0.3 MPa 43.5 psi
差壓	3 bar
破裂壓力	1.6 MPa 232 psi
爆破壓力	16 bar
過載壓力	0.78 MPa 7.8 bar 113.1 psi
復位類型	反彈彈性
嚮導類型	外部控制
輔助嚮導氣口 12	G1/8

特性	值
嚮導介質	壓縮空氣，符合 ISO 8573-1:2010[7:4:4]
中等	壓縮空氣，符合 ISO 8573-1:2010[-:--]
最大黏度	4000 mm ² /s
介質溫度	-5 °C...150 °C
環境溫度	-5 °C...60 °C
儲存溫度	5 °C...30 °C
流量 Kv	18 m ³ /h
打開時間	250 ms
關閉時間	250 ms
材料說明	RoHS 合規
油漆濕潤缺陷物質 (PWIS) 符合性	VDMA24364 區域 III
適用於鋰離子電池生產	不使用銅、鋅或鎳含量超過 1% 的金屬。例外情況：鋼中的鎳、化學鍍鎳表面、印刷電路板、電纜、電插頭連接器和線圈
外殼材質	高合金不鏽鋼
外殼物料編號	1.4404
外殼蓋子材料	高合金不鏽鋼
密封件材質	FPM
關斷元件材質	VMQ (矽樹脂)
產品重量	1516 g
適合食品產業使用	參見合規性聲明
碗罩材料	PA6