

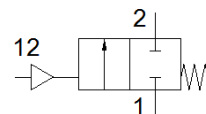
角座閥

VZXF-L-M22C-M-A-N34-180-M1-V4B2T-50-16

料號: 3539746

FESTO

Pneumatically actuated angle seat valve in stainless steel. Over seat version, safety position closed, NPT thread, nominal width 3/4".



技術參數

特性	值
設計結構	Poppet valve with piston actuator
驅動類型	氣壓
密封原理	軟性
裝配位置	任何
安裝類型	線路安裝
Line connection	Threaded coupling 3/4 NPT to ANSI/ASME B 1.20.1
額定尺寸	18 mm
閥功能	2/2 常閉, 單穩態
流量方向	不可逆
Pressure of medium	0 ... 1.6 MPa
操作壓力	0 ... 16 bar
製程閥的額定壓力	40
排氣功能	不可節流
復位類型	機械彈簧
嚮導類型	具外部控制
氣壓連接	內螺紋 G1/8
Operating pressure MPa	0.6 ... 1 MPa
操作壓力	6 ... 10 bar
Operating pressure	87 ... 145 psi
介質	Vapour 惰性氣體 過濾壓縮空氣, 過濾等級 200 µm
Flow direction	Above valve seat, for gaseous media
操作介質	壓縮空氣符合 ISO8573-1:2010 [7:4:4]
最大粘度	600 mm ² /s
介質溫度	-40 ... 200 °C
環境溫度	-10 ... 60 °C
流量 Kv	7.5 m ³ /h
材料備註	符合 RoHS
PWIS conformity	VDMA24364 zone III
Material process valve housing	不鏽鋼鑄件
Material number, process valve housing	1.4408
Material spindle seal	PTFE
Material seat seal	PTFE
產品重量	1,400 g
耐腐蝕等級 CRC	2 - Moderate corrosion stress
Material drive housing	Nickel-plated brass