

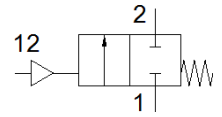
# 角座閥

## VZXF-L-M22C-M-B-G2-430-M1-H3B1T-50-3

料號: 3535838

FESTO

Pneumatically actuated angle seat valve in red brass. Under seat version, safety position closed, G thread, nominal width 2".



### 技術參數

特性	值
設計結構	Poppet valve with piston actuator
驅動類型	氣壓
密封原理	軟性
裝配位置	任何
安裝類型	線路安裝
Line connection	G2 threaded collar to DIN ISO 228
額定尺寸	43 mm
閥功能	2/2 常閉, 單穩態
流量方向	不可逆
Pressure of medium	0 ... 0.3 MPa
操作壓力	0 ... 3 bar
製程閥的額定壓力	16
排氣功能	不可節流
復位類型	機械彈簧
嚮導類型	具外部控制
氣壓連接	內螺紋 G1/8
Operating pressure MPa	0.6 ... 1 MPa
操作壓力	6 ... 10 bar
Operating pressure	87 ... 145 psi
介質	Vapour 礦物油型液壓油 惰性氣體 礦物油 水 過濾壓縮空氣, 過濾等級 200 µm 中性液體
Flow direction	Below valve seat, for gaseous and liquid media
操作介質	壓縮空氣符合 ISO8573-1:2010 [7:4:4]
最大粘度	600 mm <sup>2</sup> /s
介質溫度	-40 ... 200 °C
環境溫度	-10 ... 60 °C
流量 Kv	23 m <sup>3</sup> /h
材料備註	符合 RoHS
PWIS conformity	VDMA24364 zone III
Material process valve housing	青銅色 (紅色黃銅)
Material number, process valve housing	CC499K
Material spindle seal	PTFE
Material seat seal	PTFE
產品重量	2,800 g
CE 符號 (參見符合的標準)	根據 EU 壓力設備指令
UKCA marking (see declaration of conformity)	UK regulation for pressure equipment
耐腐蝕等級 CRC	1 - Low corrosion stress
Material drive housing	黃銅