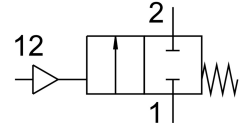


角座閥 VZXF-L-M22C-M-B-G112-350-M1-H3ALT-80-8

訂貨編號: 3535825

FESTO



資料表

特性	值
結構特點	具活塞驅動器的提動閥
驅動方式	氣動
密封原理	軟密封
安裝位置	可選
安裝方式	管式安裝
線路連接	螺紋接頭 G1 1/2, 符合 DIN ISO 228 標準
公稱通徑	35 mm
閥功能	二口二位, 常閉, 單穩態
流向	不可逆 閥座下方, 用於氣體和液體介質
介質壓力	0 MPa...0.8 MPa 0 bar...8 bar
標稱壓力 PN	16
排氣功能	不具節流選項
復位類型	彈簧復位
嚮導類型	外部控制
氣動介面	內螺紋 G1/8
工作壓力	0.6 MPa...1 MPa 6 bar...10 bar 87 psi...145 psi
中等	水蒸氣 礦物油基液壓油 惰性氣體 礦物油 水 過濾的壓縮空氣, 過濾等級 200 µm 中性流體
工作介質	壓縮空氣, 符合 ISO 8573-1:2010 [7:4:4]
最大黏度	600 mm ² /s
介質溫度	-40 °C...200 °C
環境溫度	-10 °C...60 °C
流量 Kv	29.5 m ³ /h
材料說明	RoHS 合規
油漆濕潤缺陷物質 (PWIS) 符合性	VDMA24364 區域 III

特性	值
過程閥外殼材料	青銅 (紅黃銅)
過程閥外殼的材料編號	CC499K
螺桿密封件材質	PTFE
閥座密封件材質	PTFE
產品重量	2600 g
CE 認證 (見合格聲明)	符合歐盟壓力設備指令
CE 標記 (見合格聲明)	符合英國壓力設備法規
耐腐蝕等級 CRC	0 - 無耐腐蝕能力
驅動外殼材料	鋁