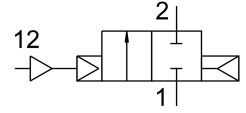


氣控閥 VLX-2-1/4-MS-NPT

訂貨編號: 34922

FESTO



資料表

特性	值
結構特點	膜片式閥
驅動方式	氣動
密封原理	軟密封
安裝位置	可選
安裝方式	管式安裝
過程閥連接	NPT1/4
公稱通徑	13 mm
閥功能	二口二位，常閉，單穩態
流向	不可逆
介質壓力	1 bar...10 bar
排氣功能	不具節流選項
復位類型	氣動彈簧
嚮導類型	嚮導驅動
輔助嚮導氣口 12	M5
嚮導介質	壓縮空氣，符合 ISO 8573-1:2010 [7:-:-]
中等	過濾的壓縮空氣，過濾等級 200 µm
介質溫度	-10 °C...80 °C
環境溫度	-10 °C...60 °C
標準標稱流量	2400 l/min
油漆濕潤缺陷物質 (PWIS) 符合性	VDMA24364-B1/B2-L
外殼材質	黃銅
螺絲材料	高合金不鏽鋼
螺絲的物料編號	1.4301
產品重量	490 g