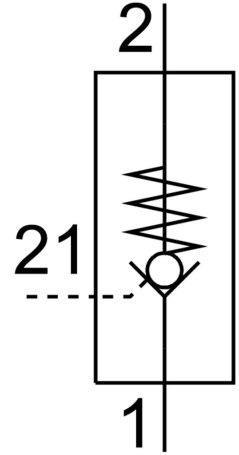


嚮導逆止閥 HGL-1/2-NPT

訂貨編號: 34880

FESTO



資料表

特性	值
閥功能	嚮導單向功能
氣動介面, 氣口 1	1/2 NPT
氣動介面, 氣口 2	1/2 NPT
安裝方式	擰入
標準標稱流量	0 l/min...1600 l/min
工作壓力	0.02 MPa...1 MPa 0.2 bar...10 bar
嚮導壓力 Mpa	0.1 MPa...1 MPa
嚮導壓力	1 bar...10 bar
嚮導壓力 psi	14.5 psi...145 psi
環境溫度	-20 °C...80 °C
工作介質	壓縮空氣, 符合 ISO 8573-1:2010 [7:4:4]
工作和嚮導介質說明	可用潤滑介質工作 (之後須一直潤滑介質工作)
油漆濕潤缺陷物質 (PWIS) 符合性	VDMA24364-B1/B2-L
介質溫度	-20 °C...80 °C
材料說明	RoHS 合規