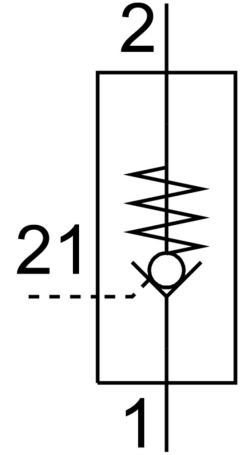


嚮導逆止閥 HGL-3/8-NPT

訂貨編號: 34879

FESTO



資料表

| 特性 | 值 |
|-----------------------|--------------------------------------|
| 閥功能 | 嚮導單向功能 |
| 氣動介面, 氣口 1 | 3/8 NPT |
| 氣動介面, 氣口 2 | 3/8 NPT |
| 安裝方式 | 擰入 |
| 標準標稱流量 | 0 l/min...900 l/min |
| 工作壓力 | 0.02 MPa...1 MPa 0.2 bar...10 bar |
| 嚮導壓力 Mpa | 0.12 MPa...1 MPa |
| 嚮導壓力 | 1.2 bar...10 bar |
| 嚮導壓力 psi | 17.4 psi...145 psi |
| 環境溫度 | -20 °C...80 °C |
| 工作介質 | 壓縮空氣, 符合 ISO 8573-1:2010 [7:4:4] |
| 工作和嚮導介質說明 | 可用潤滑介質工作 (之後須一直潤滑介質工作) |
| 油漆濕潤缺陷物質 (PWIS) 符合性 | VDMA24364-B1/B2-L |
| 介質溫度 | -20 °C...80 °C |
| 材料說明 | RoHS 合規 |